



# Klientu aptaujas rezultāti par sadarbību 2016. gadā

Februāris, 2017

# LATAK klientu aptauja

## Par sadarbību 2013. gadā:

- ✓ 250 adresāti
- ✓ 103 atbildes (41 %)

## Par sadarbību 2014. gadā:

- ✓ 290 adresāti
- ✓ 122 atbildes (42 %)

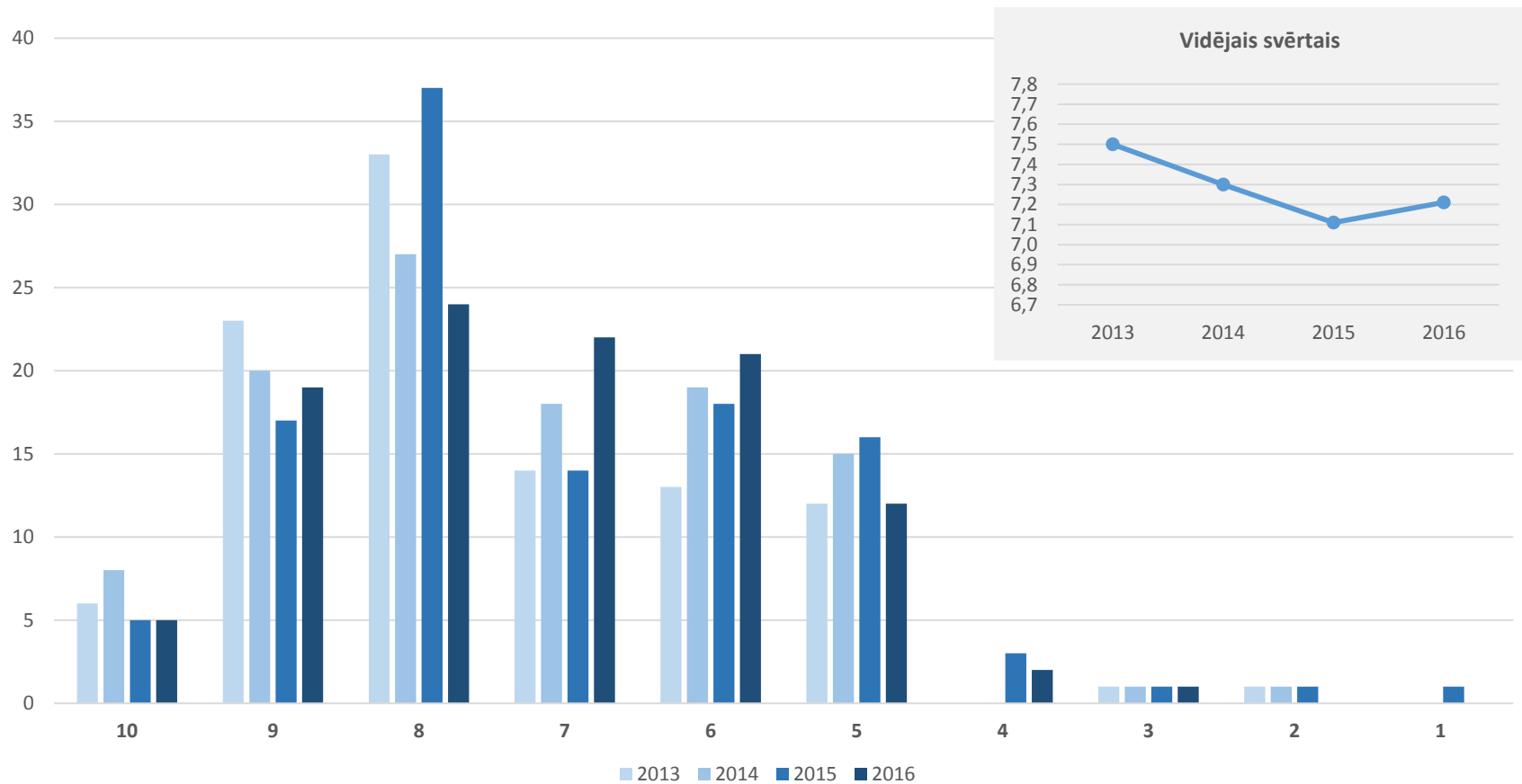
## Par sadarbību 2015. gadā:

- ✓ 290 adresāti
- ✓ 113 atbildes (39 %)

## Par sadarbību 2016. gadā:

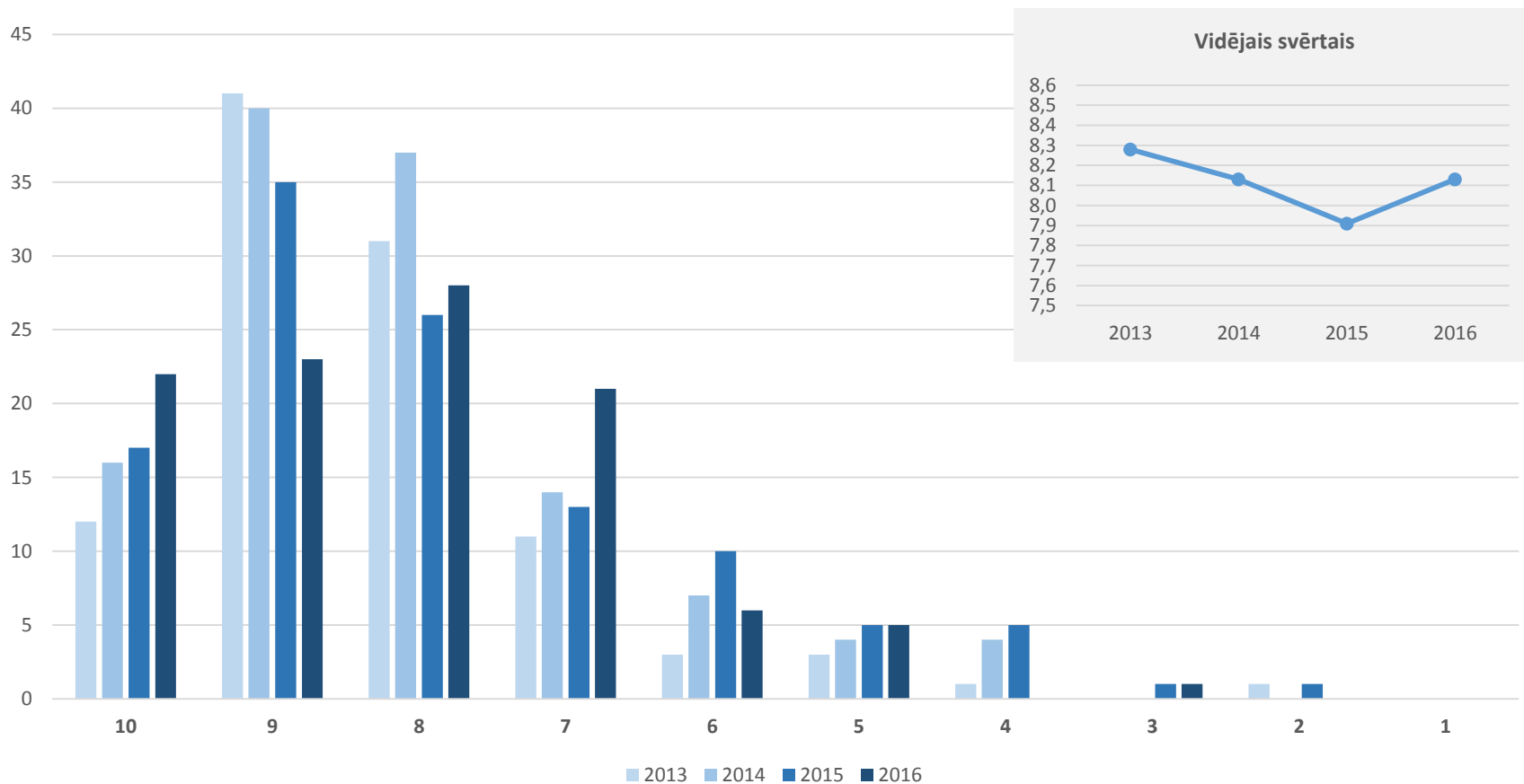
- ✓ 270 adresāti
- ✓ 106 atbildes (39 %)

# Kā pēdējā gada laikā mainījusies LATAK darba kvalitāte, salīdzinot ar iepriekšējo gadu?



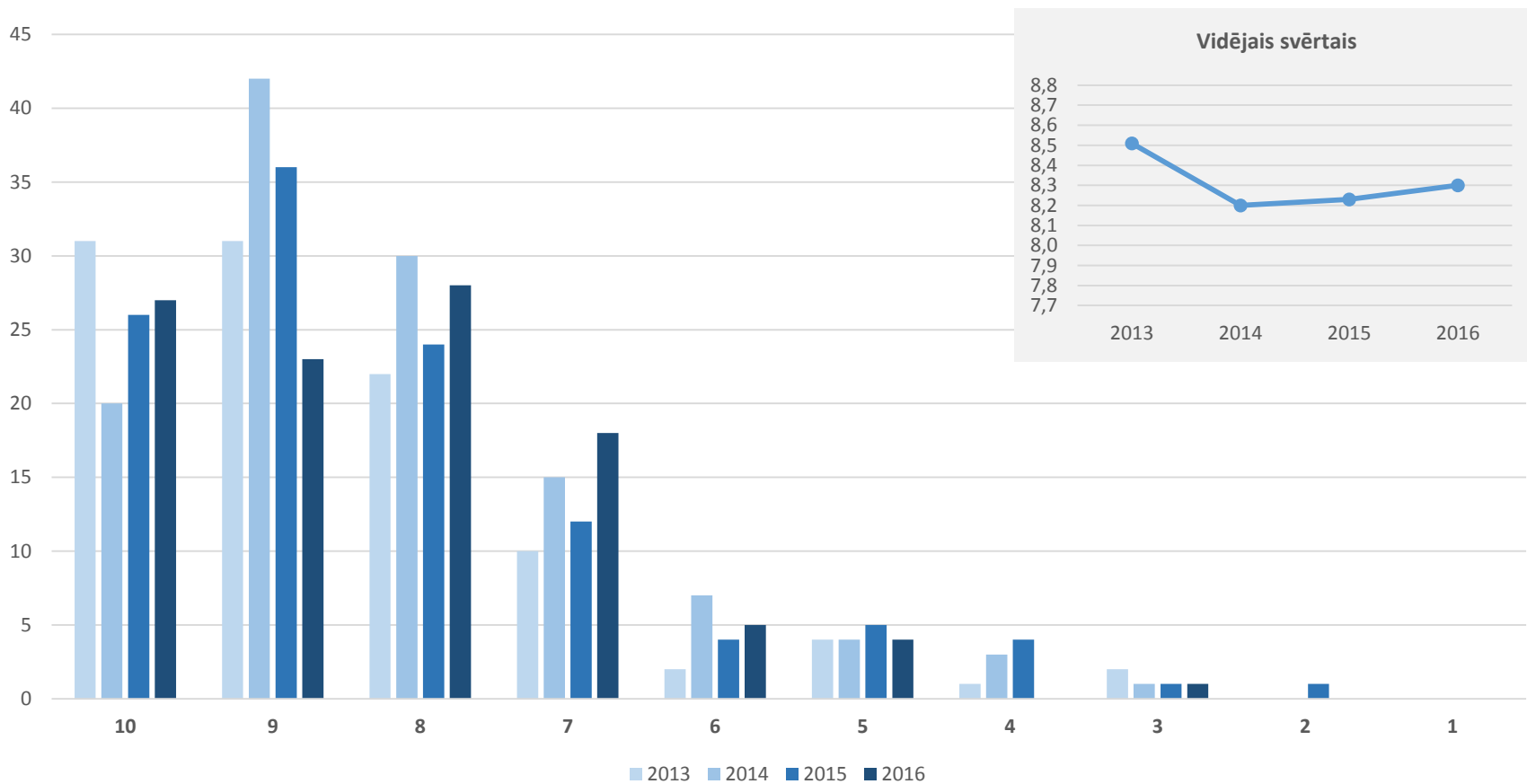
10 - ļoti uzlabojusies / 1 - ļoti pasliktinājusies

# Cik apmierināti esat ar LATAK darbību kopumā pēdējā gada laikā?



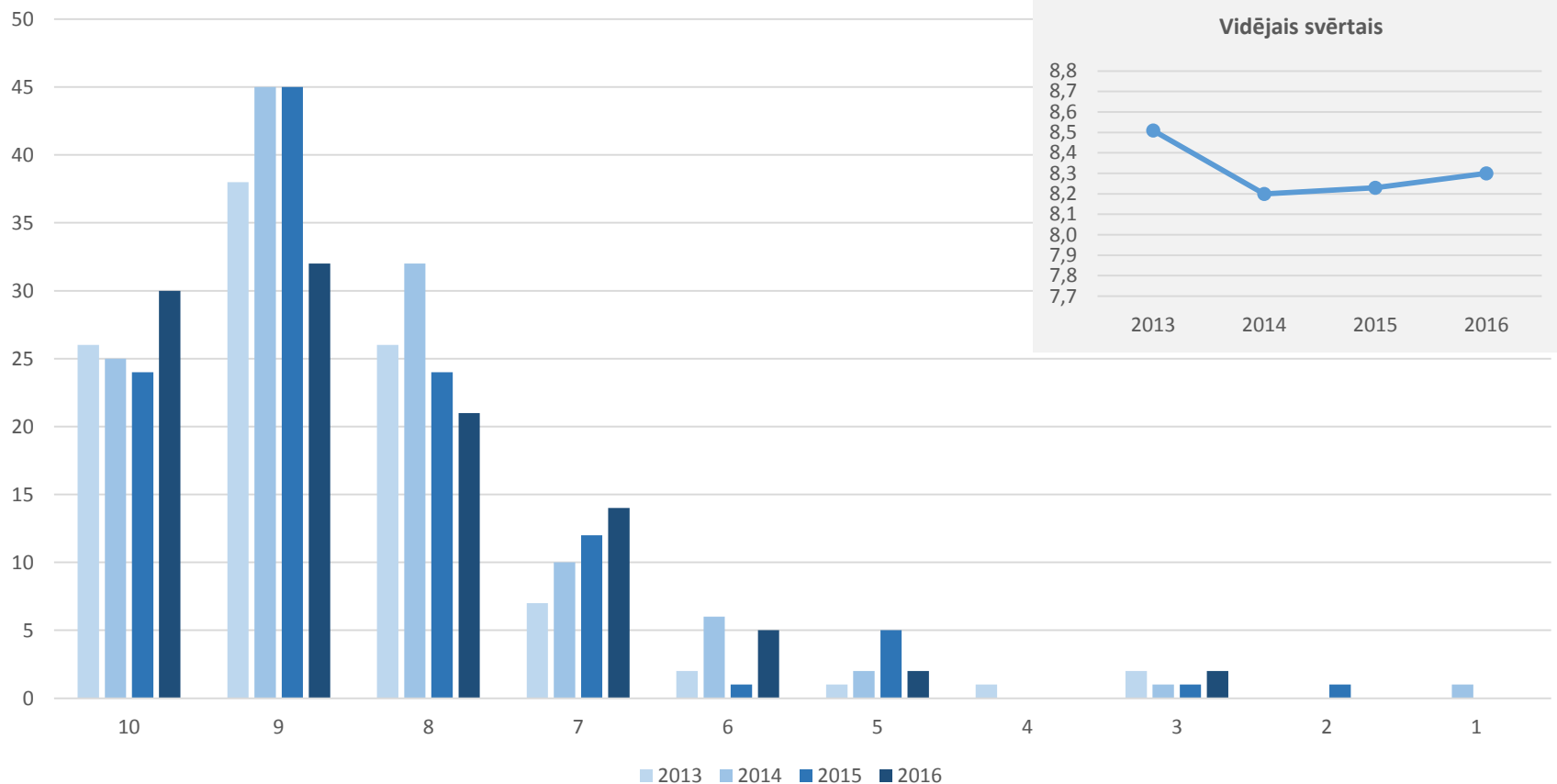
10 - ļoti apmierināti / 1 - ļoti neapmierināti

# Kā kopumā vērtējat sadarbību un komunikāciju ar LATAK (pēdējā gada laikā)?



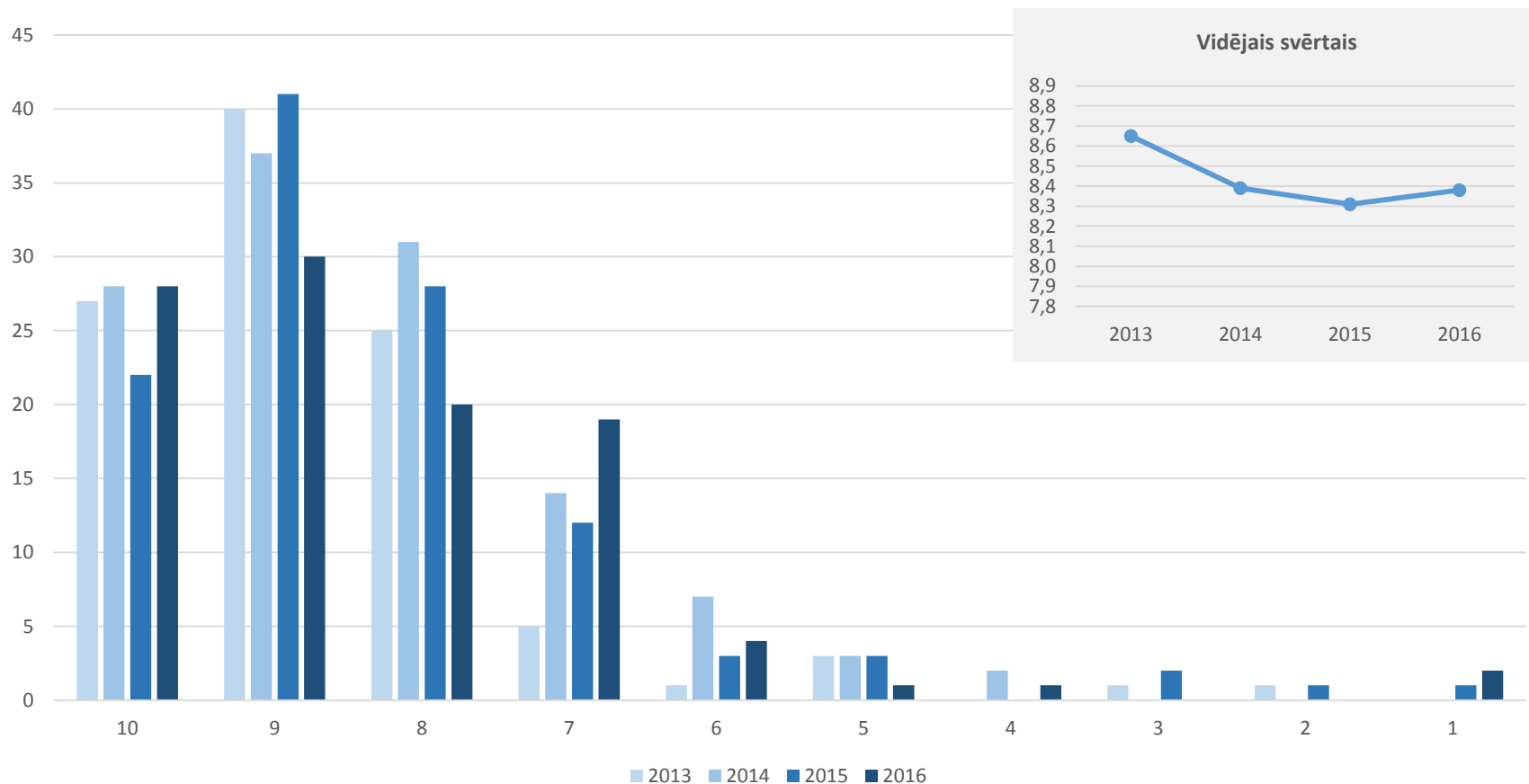
10 - ļoti labi / 1 - ļoti slikti

# Kā vērtējat LATAK veikto kvalitātes sistēmas novērtēšanu Jūsu institūcijā (pēdējā gada laikā)?



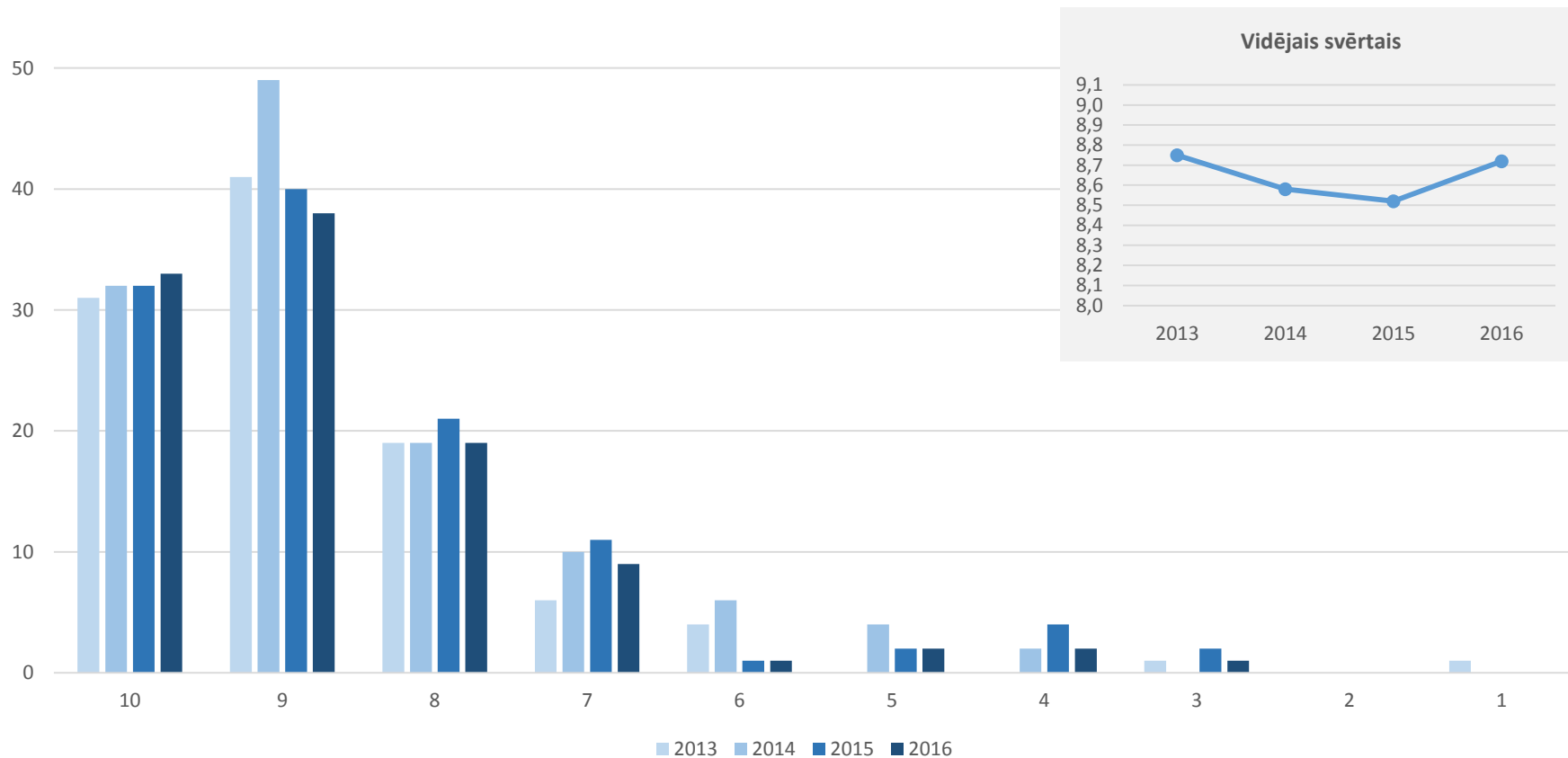
10 - ļoti labi / 1 - ļoti slikti

# Kā vērtējat LATAK veikto tehniskās kompetences novērtēšanu Jūsu institūcijā (pēdējā gada laikā)?



10 - ļoti labi / 1 - ļoti slikti

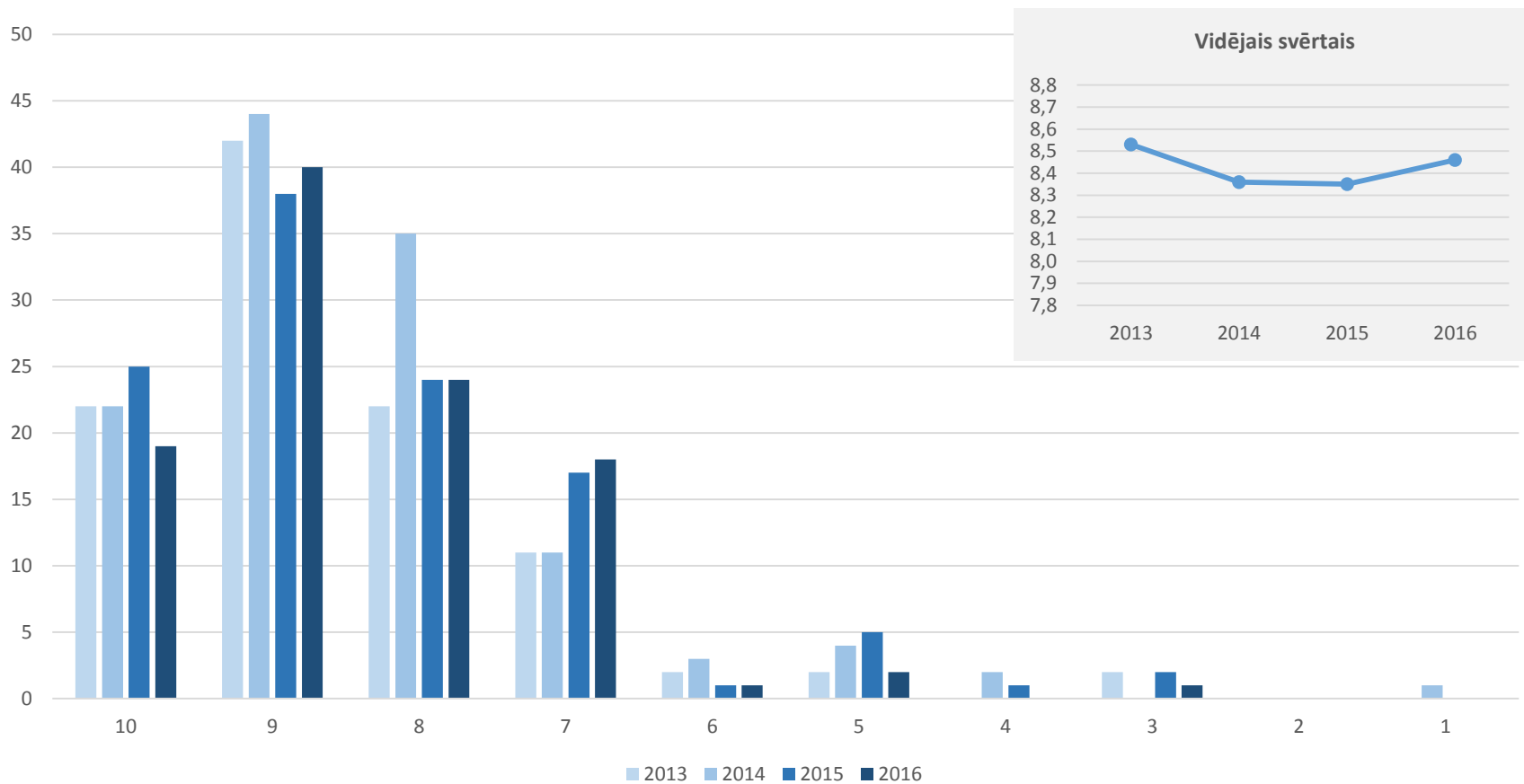
# Kā vērtējat LATAK vērtētāju profesionalitāti un kompetenci (pēdējā gada laikā)?



10 - ļoti augsta / 1 - ļoti zema

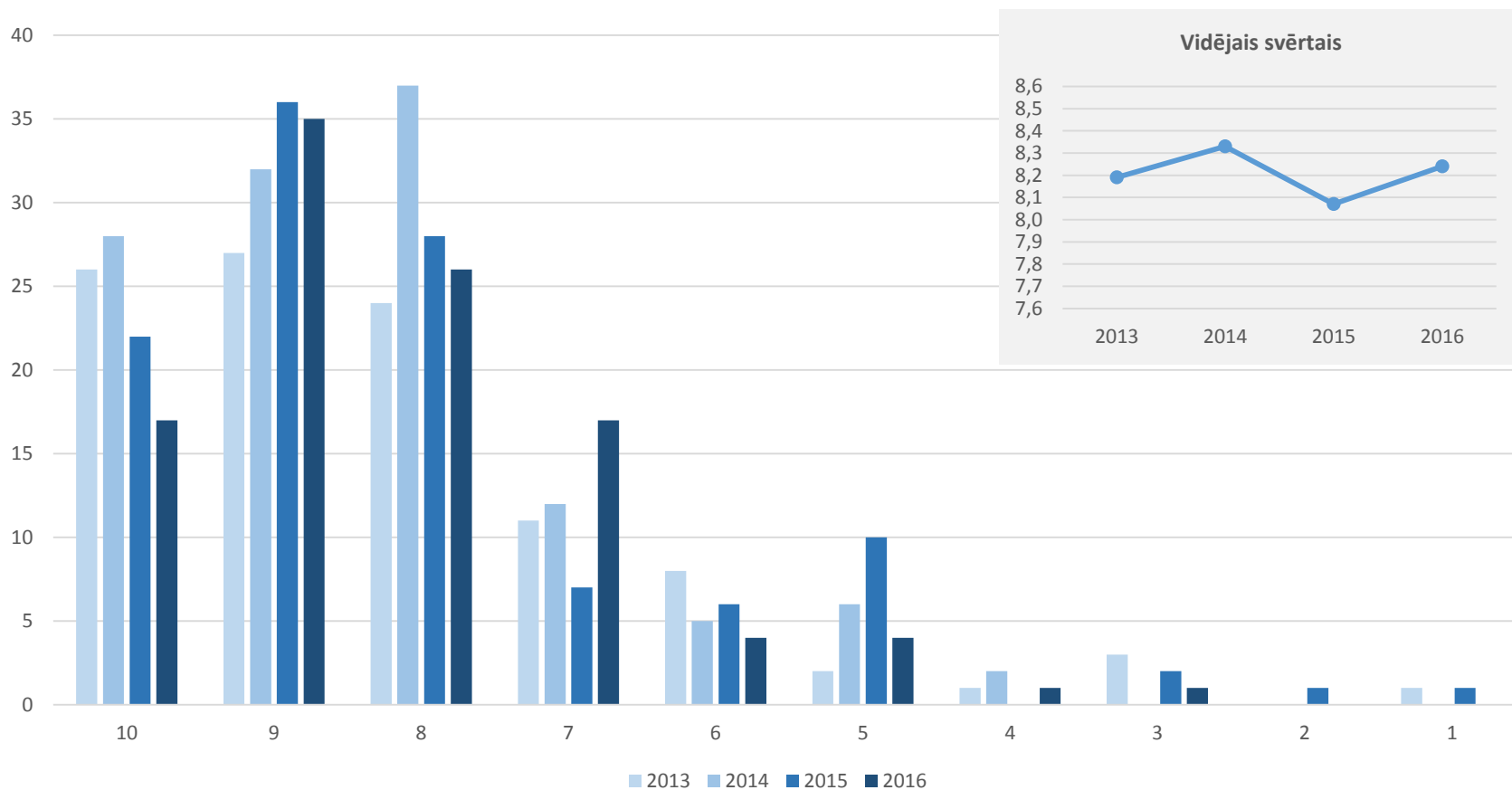


# Kā vērtējat rezultātu atspoguļojumu Novērtēšanas pārskatos (pēdējā gada laikā)?



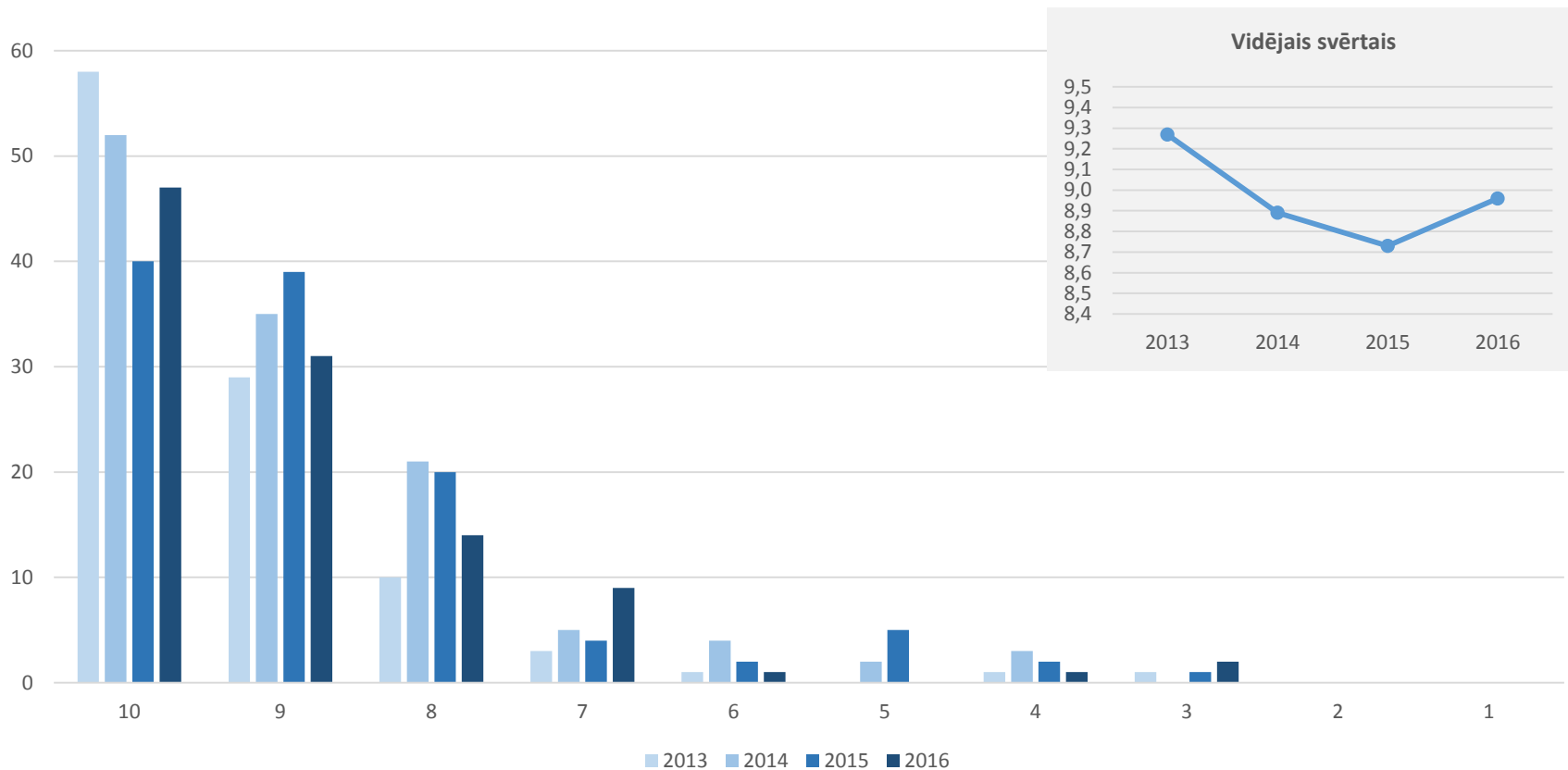
10 - ļoti labi / 1 - ļoti slikti

# Kā vērtējat LATAK darbību, reaģējot uz institūcijas iesniegumiem par izmaiņām sfērā (pēdējā gada laikā)?



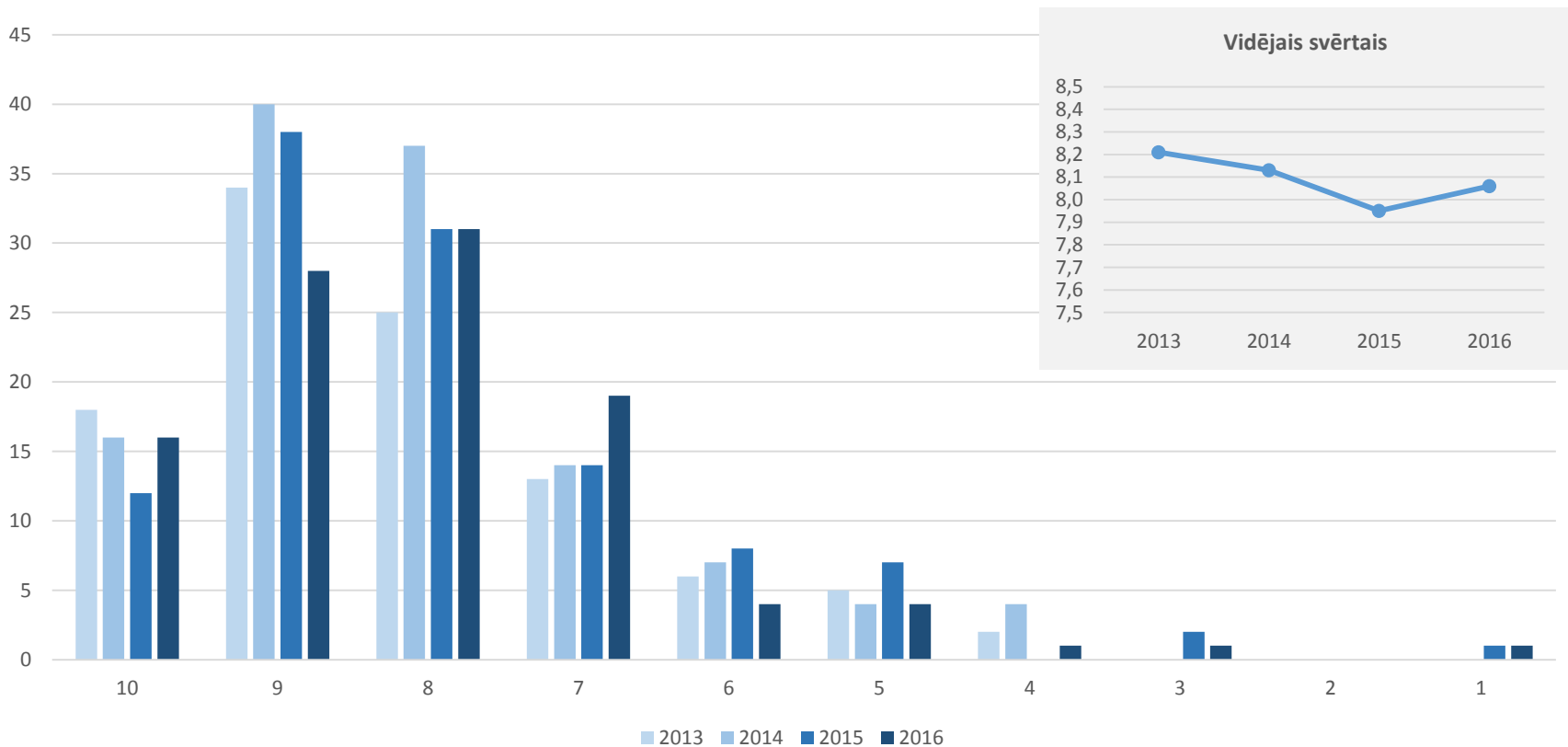
10 - ļoti labi / 1 - ļoti slikti

# Kā vērtējat LATAK vērtētāju uzvedību institūcijas novērtēšanas procesa laikā (pēdējā gada laikā)?



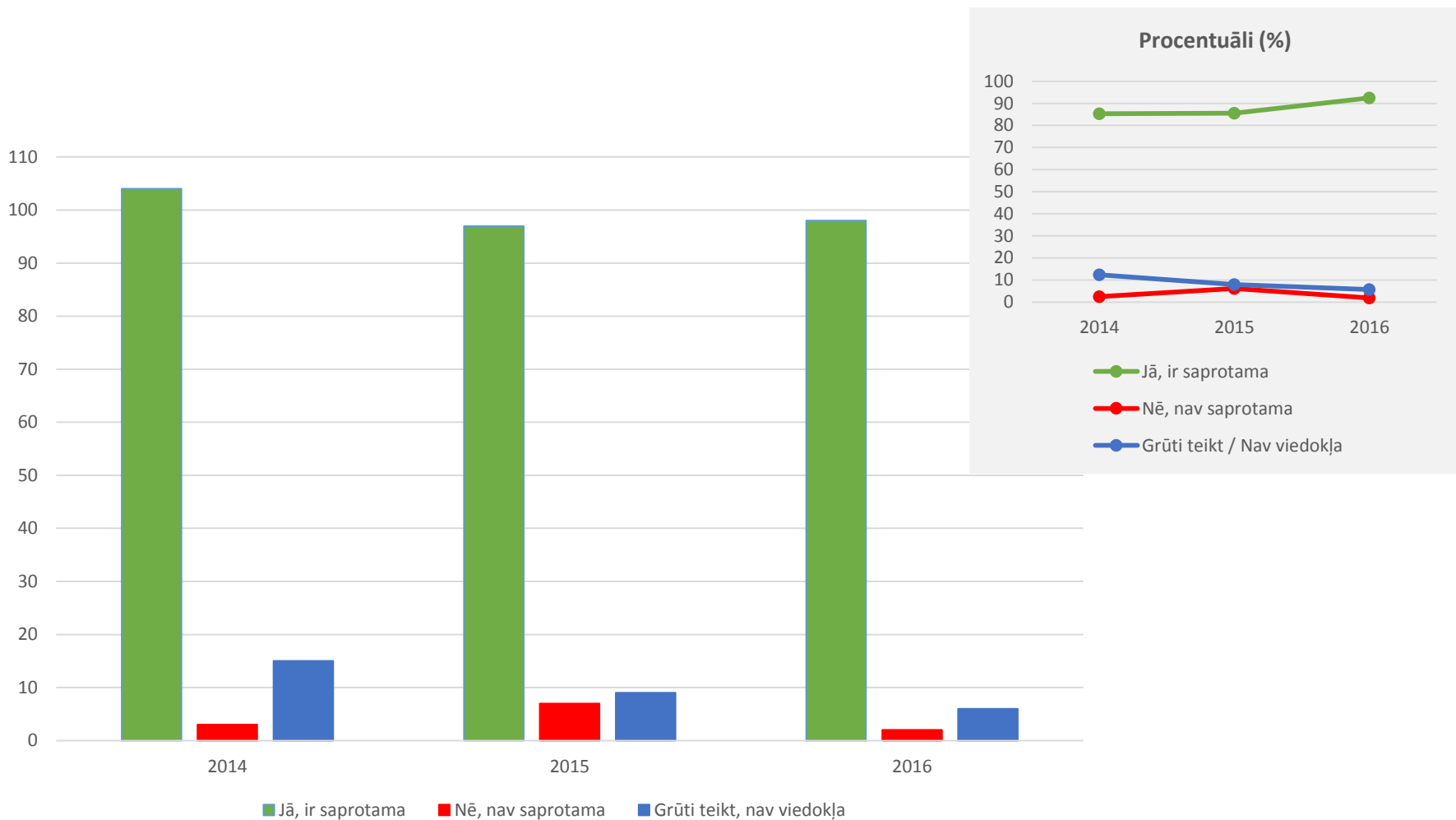
10 - ļoti labi / 1 - ļoti slikti

# Kā kopumā vērtējat aktuālas informācijas pieejamību (mājas lapa, e-pasti, tiešā komunikācija, semināri u.c.) (pēdējā gada laikā)?

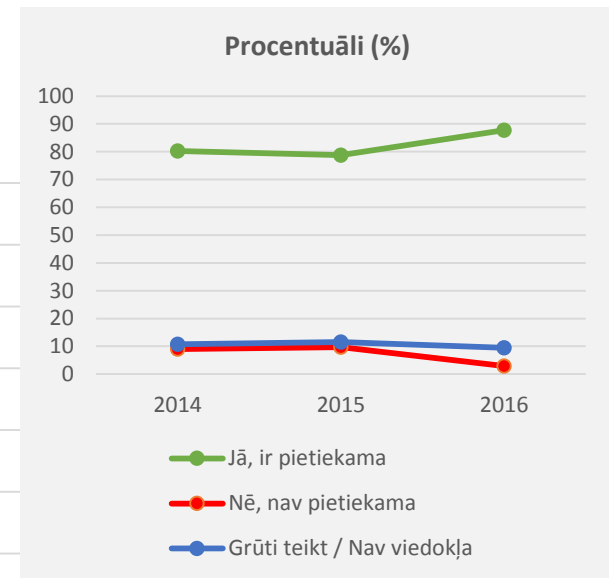
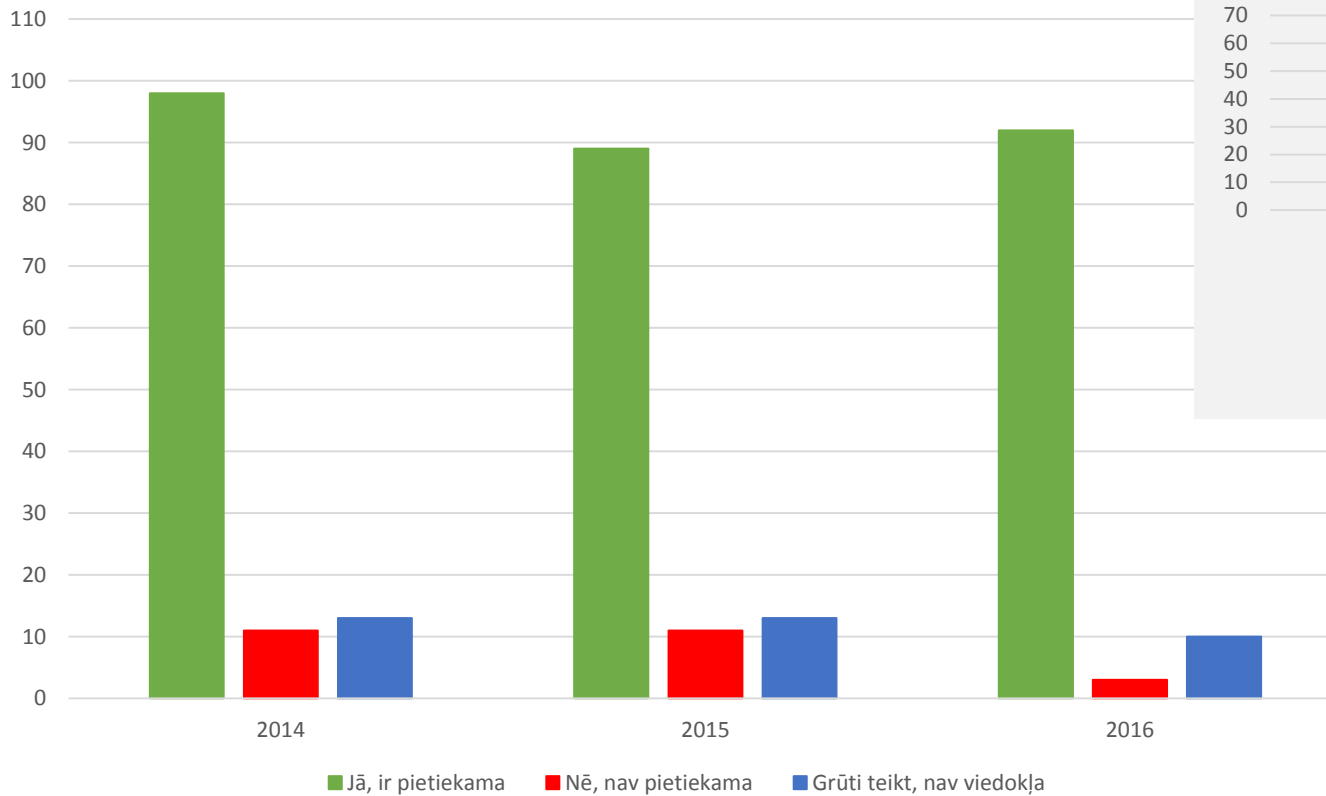


10 - ļoti labi / 1 - ļoti slikti

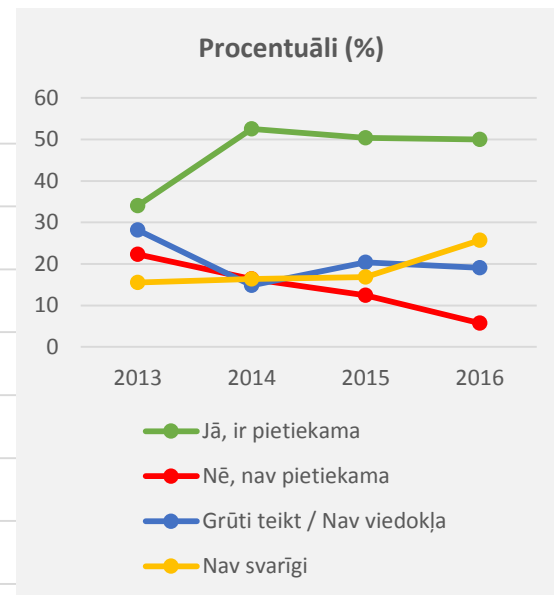
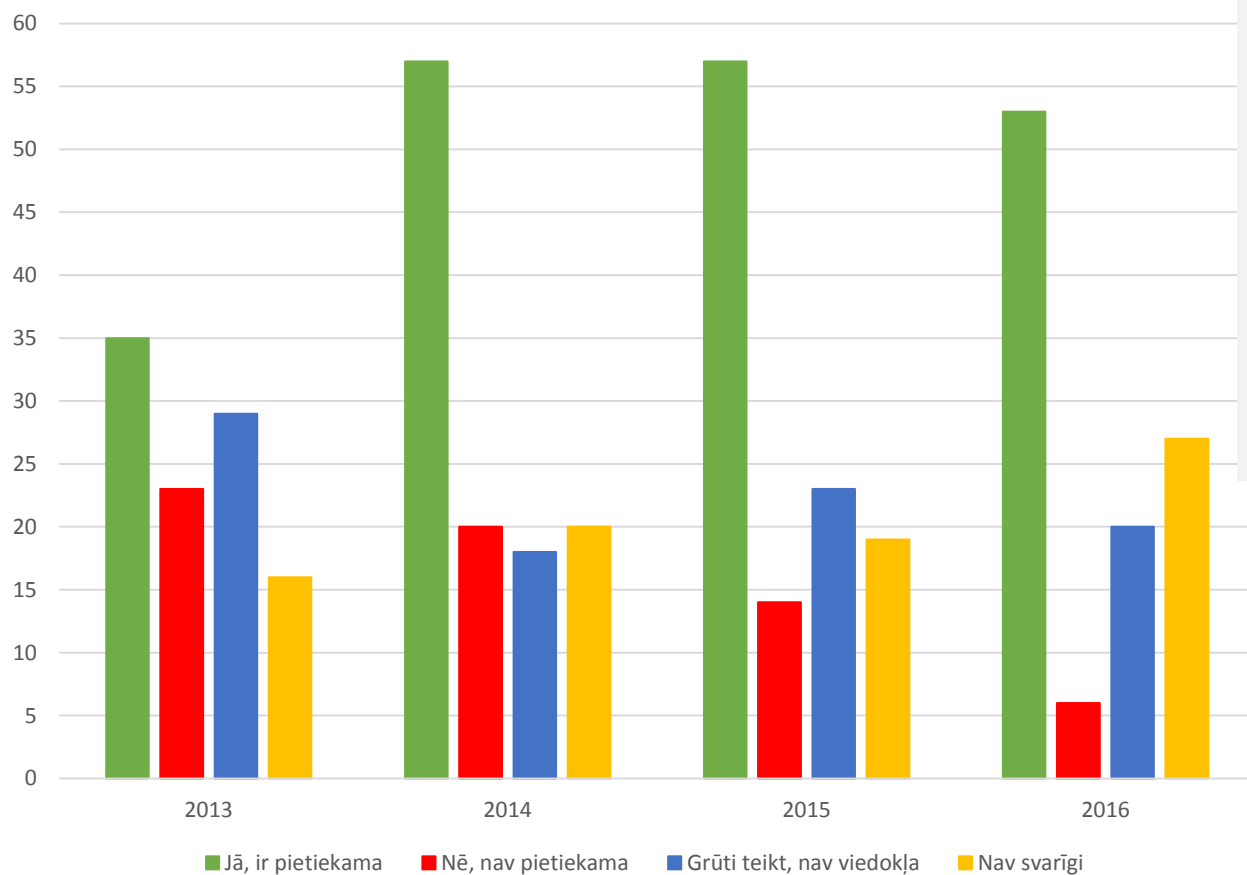
# Vai informācija LATAK dokumentos par novērtēšanas procedūrām un prasībām ir saprotama?



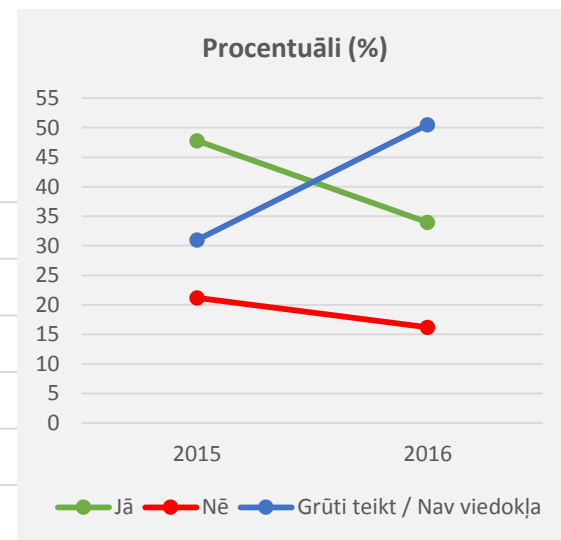
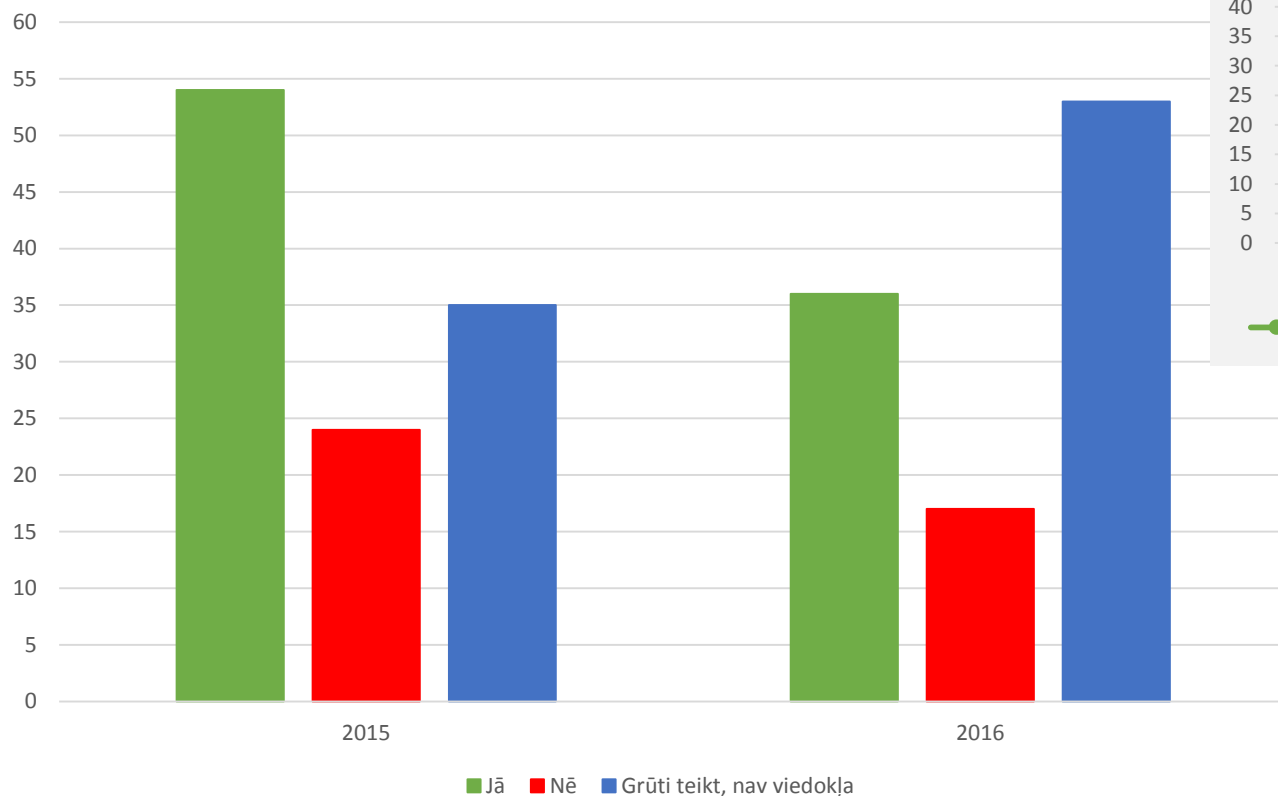
# Vai informācija LATAK dokumentos par novērtēšanas procedūrām un prasībām ir pietiekama?



# Vai Jums ir pietiekama LATAK sniegtā informācija par Eiropas un starptautiskajām akreditācijas organizācijām?



# Vai Jūsu organizācijai būtu ieguvums no tā, ka LATAK būtu starptautisko akreditācijas organizāciju IAF un ILAC biedrs?







# Latvijas Nacionālais akreditācijas birojs

Krišjāņa Valdemāra iela 157  
Rīga, LV-1013

Tālrunis: 67373051

administracija@latak.lv  
www.latak.lv