



# Klientu aptaujas rezultāti par sadarbību 2015. gadā

Janvāris, 2016

# LATAK klientu aptaujas

## Par sadarbību 2013. gadā:

- ✓ 250 adresāti (200 institūcijas)
- ✓ 103 atbildes (41 %)

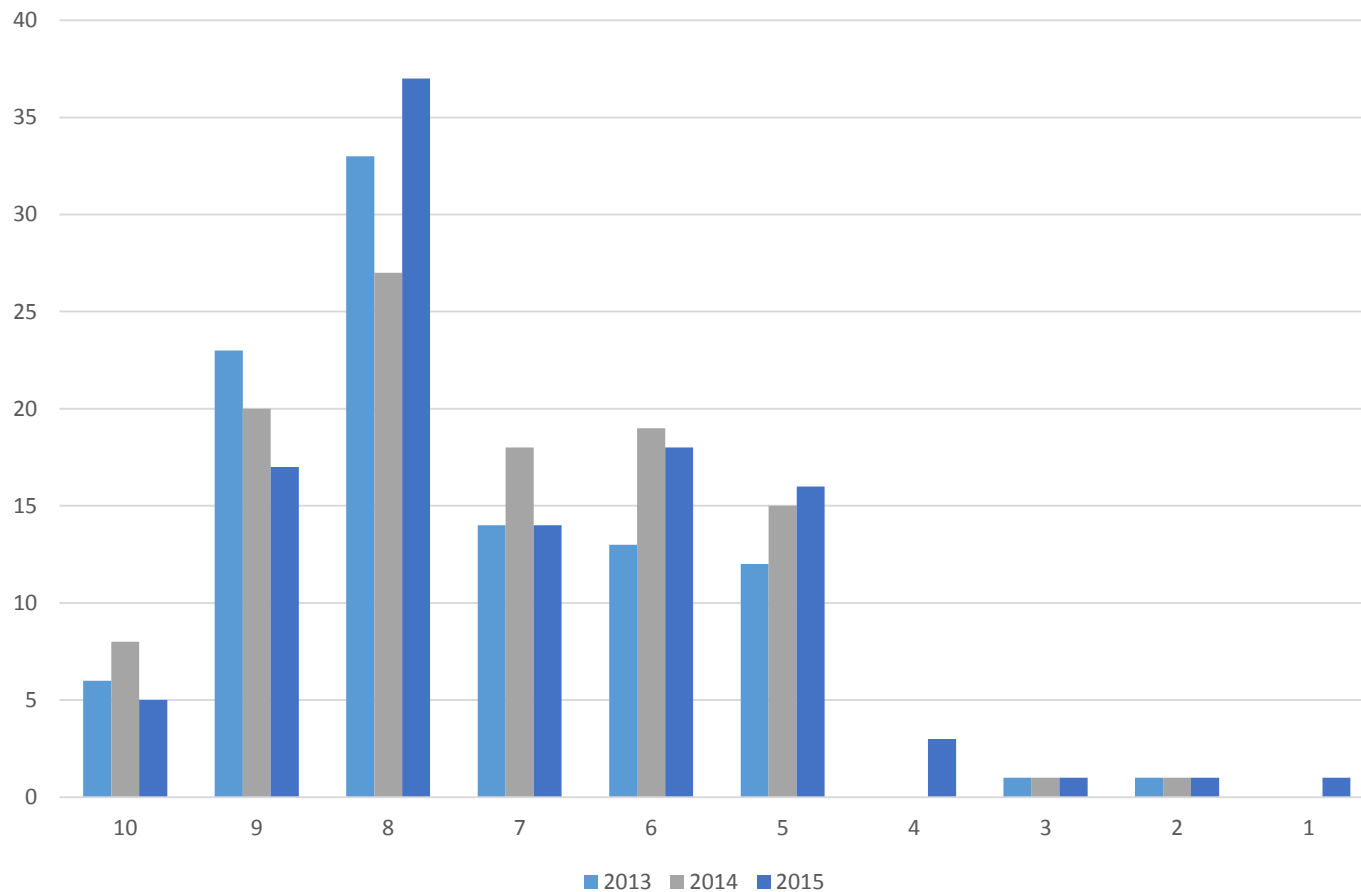
## Par sadarbību 2014. gadā:

- ✓ 290 adresāti (260 institūcijas)
- ✓ 122 atbildes (42 %)

## Par sadarbību 2015. gadā:

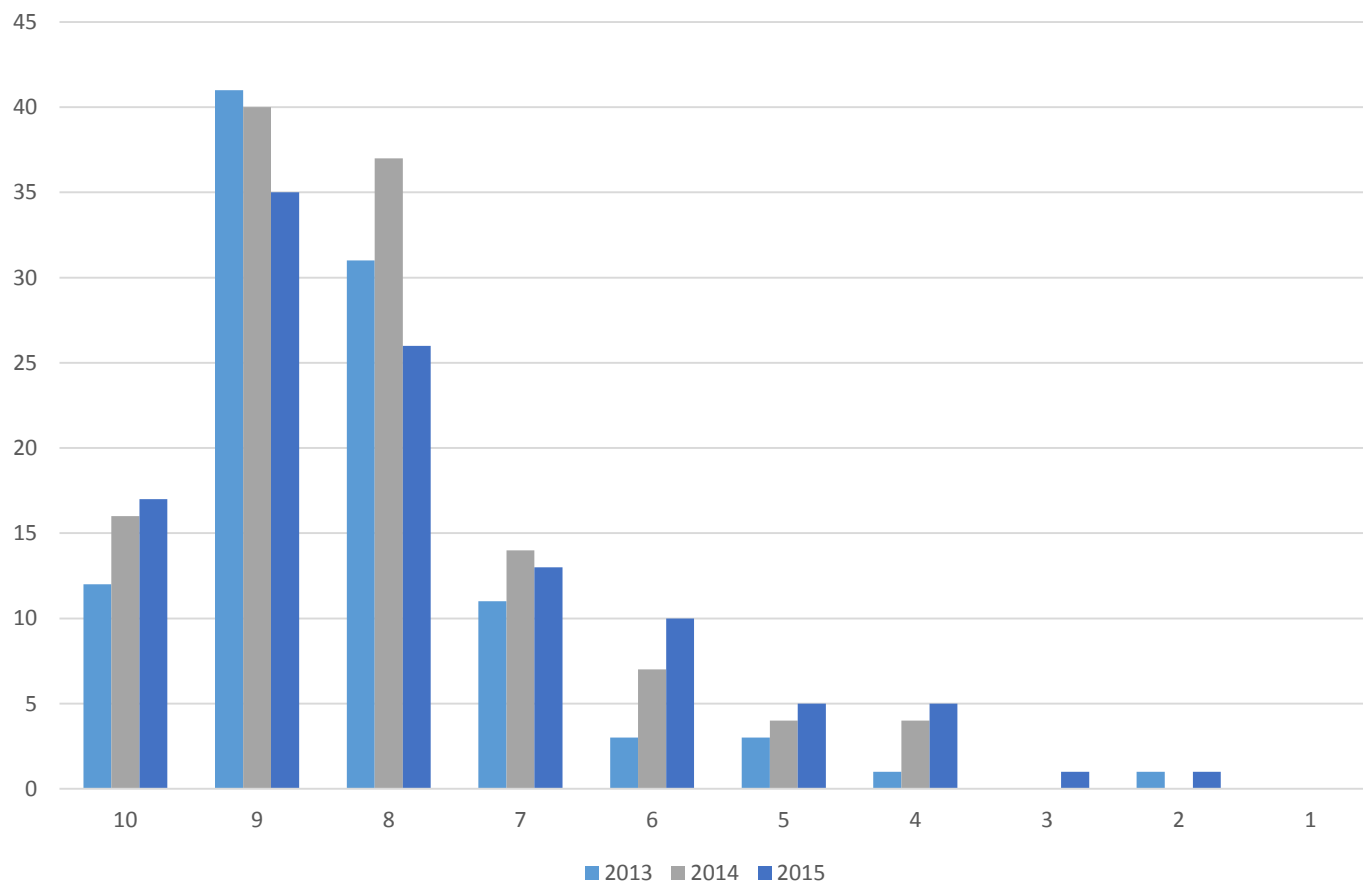
- ✓ 290 adresāti (270 institūcijas)
- ✓ 113 atbildes (39 %)

# Kā pēdējā gada laikā mainījusies LATAK darba kvalitāte, salīdzinot ar iepriekšējo gadu?



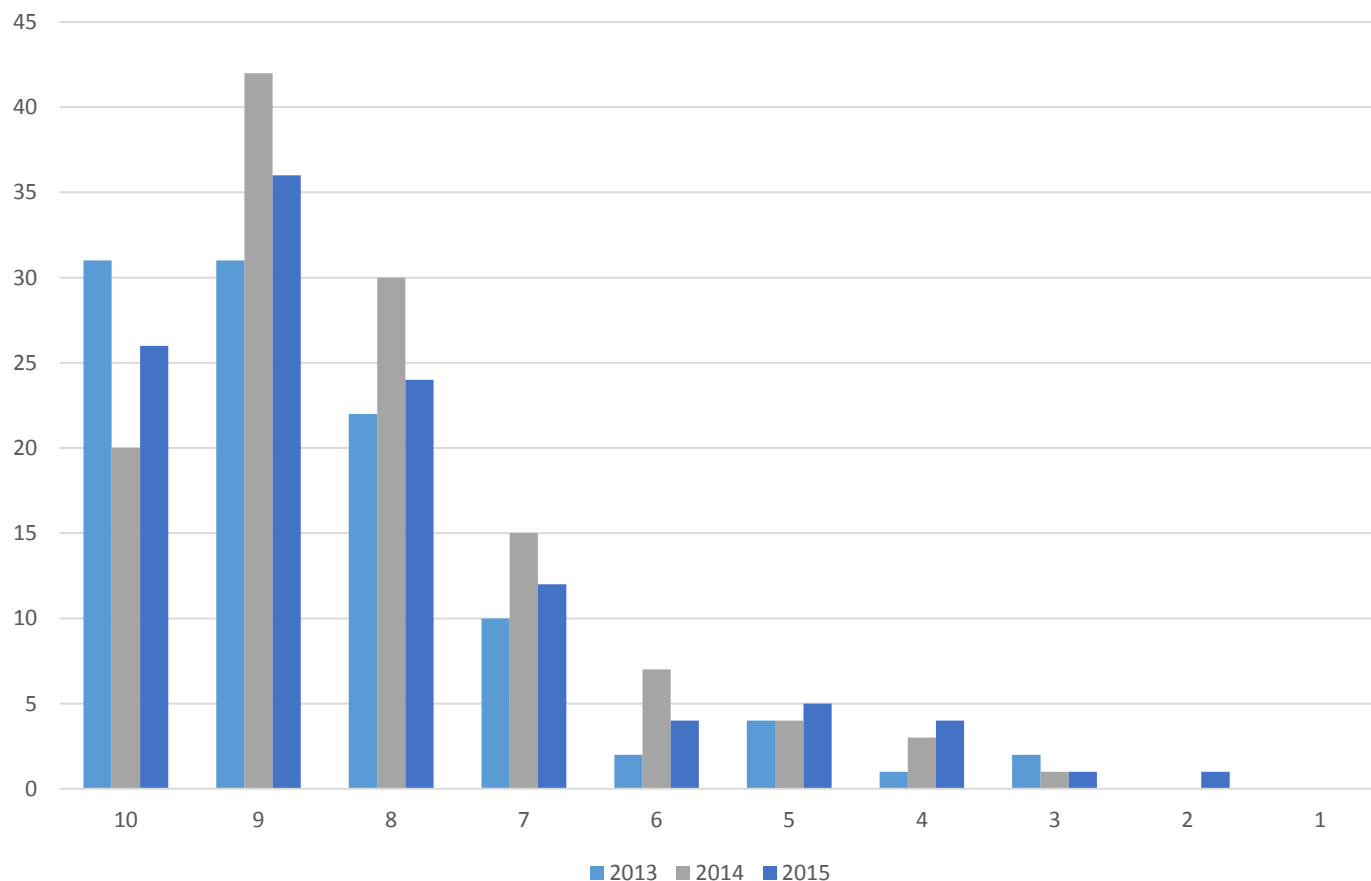
(10 - ļoti uzlabojusies, 1 - ļoti pasliktinājusies)

# Cik apmierināti esat ar LATAK darbību kopumā pēdējā gada laikā?



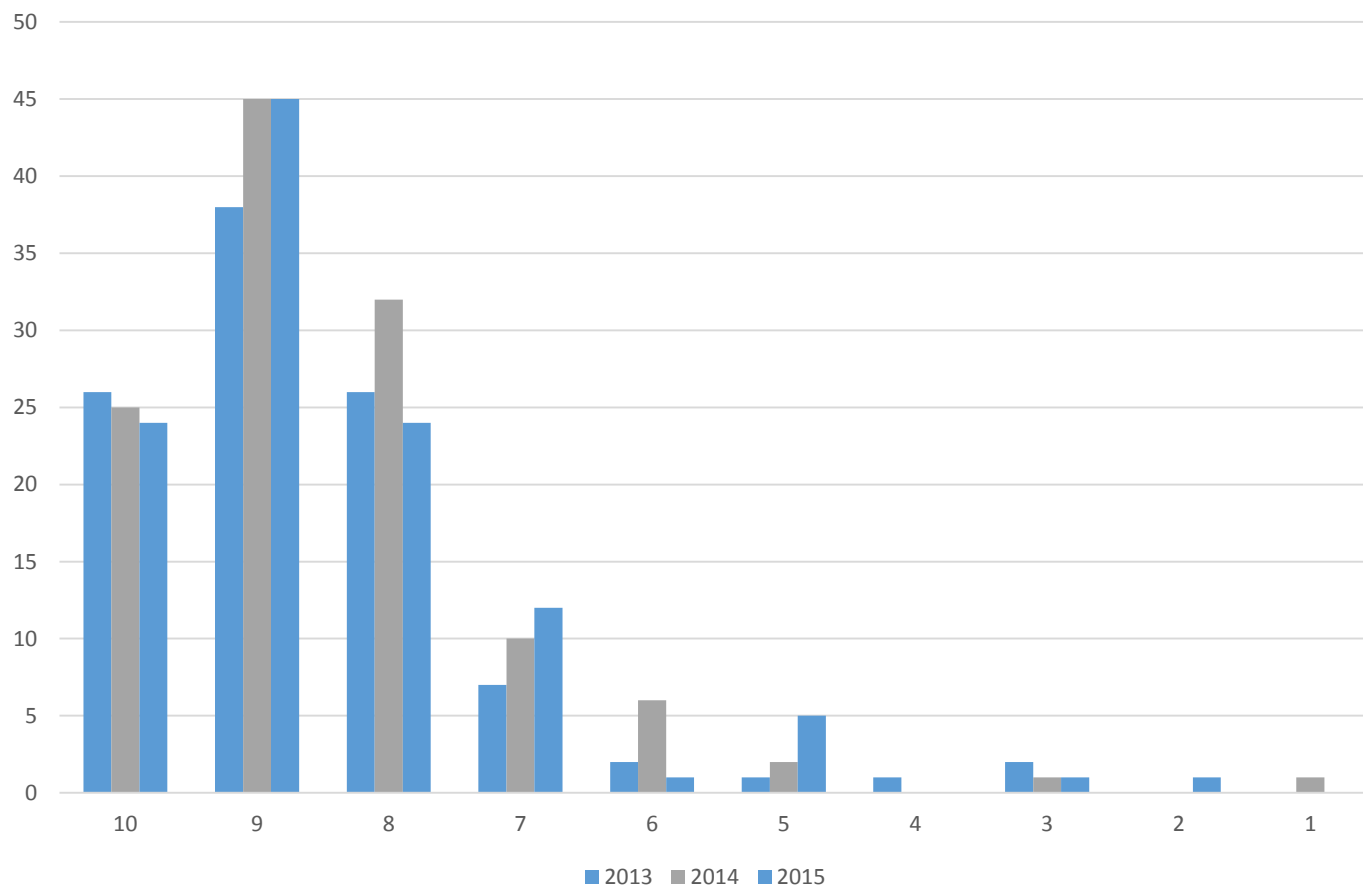
(10 - ļoti apmierināti, 1 - ļoti neapmierināti)

# Kā kopumā vērtējat sadarbību un komunikāciju ar LATAK (pēdējā gada laikā)?



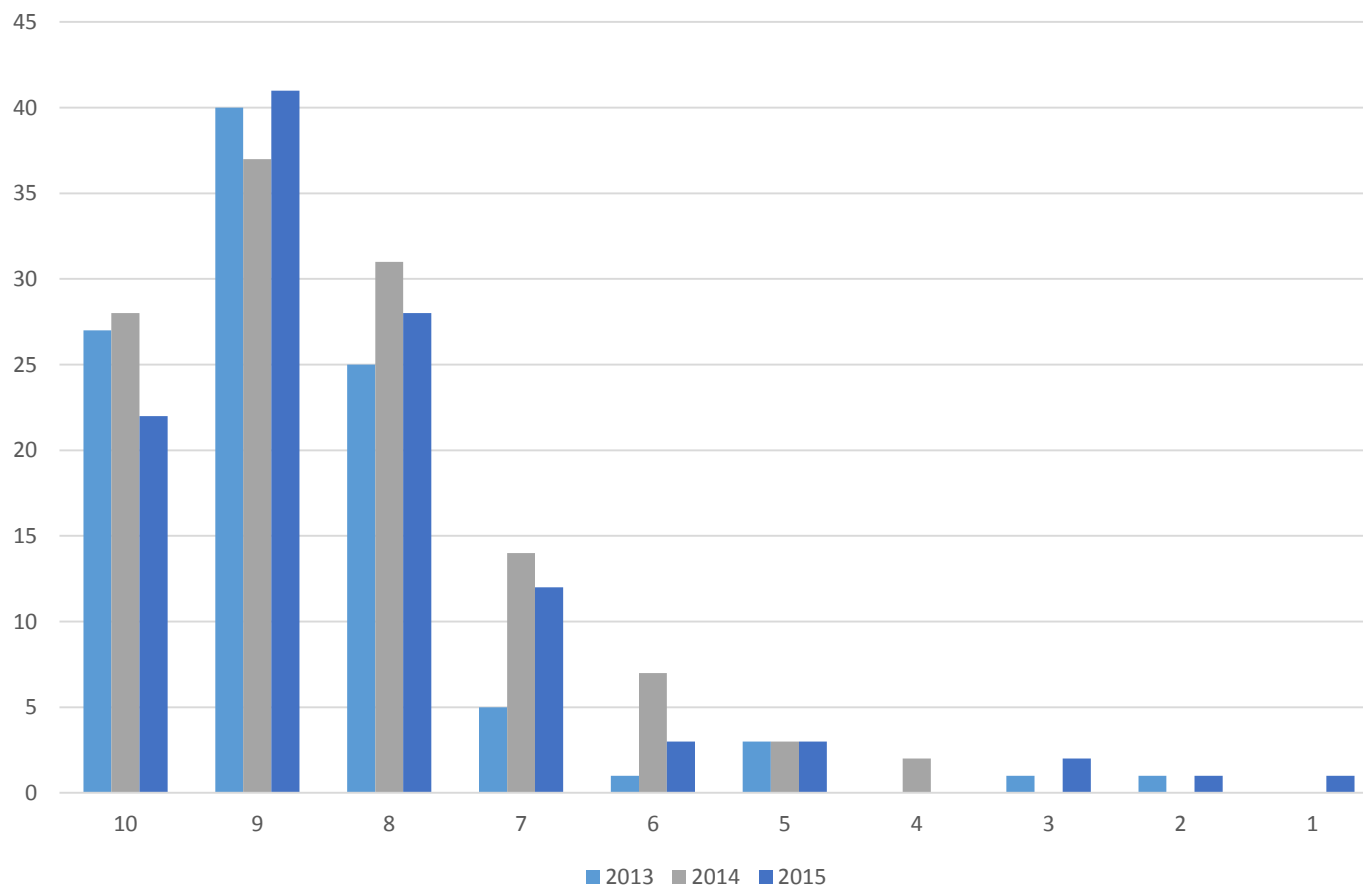
(10 - ļoti labi, 1 - ļoti slikti)

# Kā vērtējat LATAK veikto kvalitātes sistēmas novērtēšanu Jūsu institūcijā (pēdējā gada laikā)?



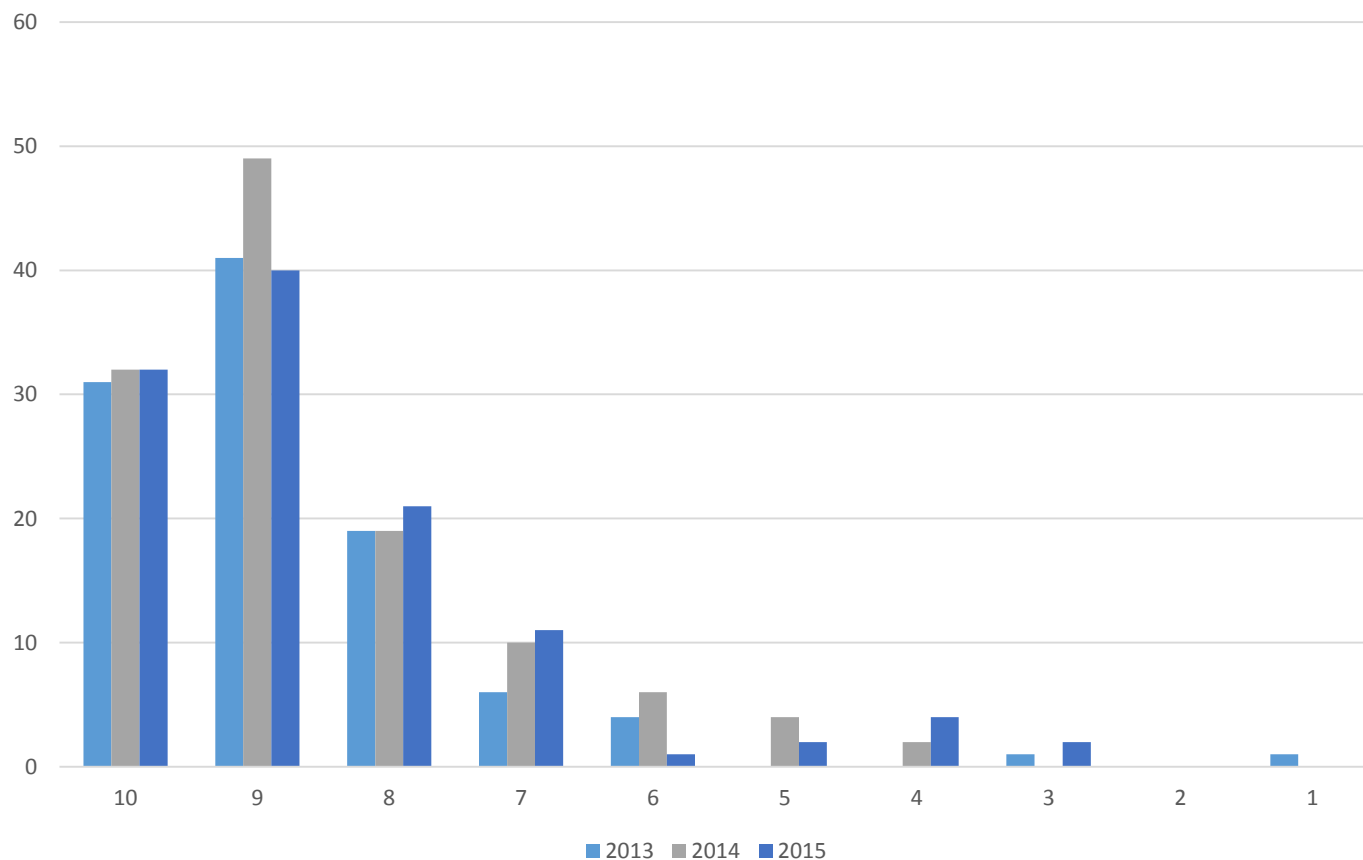
(10 - ļoti labi, 1 - ļoti slikti)

# Kā vērtējat LATAK veikto tehniskās kompetences novērtēšanu Jūsu institūcijā (pēdējā gada laikā)?



(10 - ļoti augsta, 1 - ļoti zema)

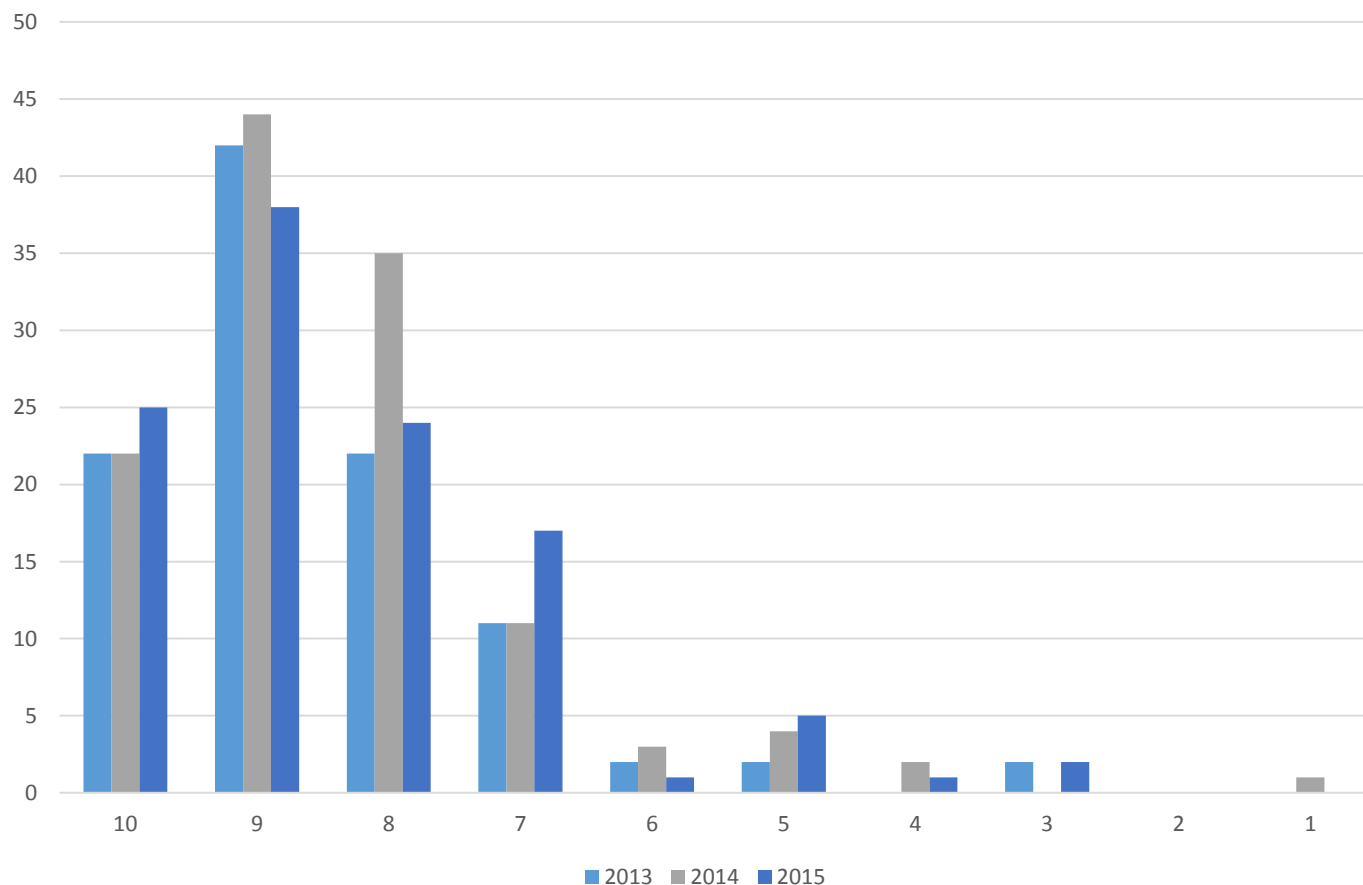
# Kā vērtējat LATAK vērtētāju profesionalitāti un kompetenci (pēdējā gada laikā)?



(10 - ļoti labi, 1 - ļoti slikti)

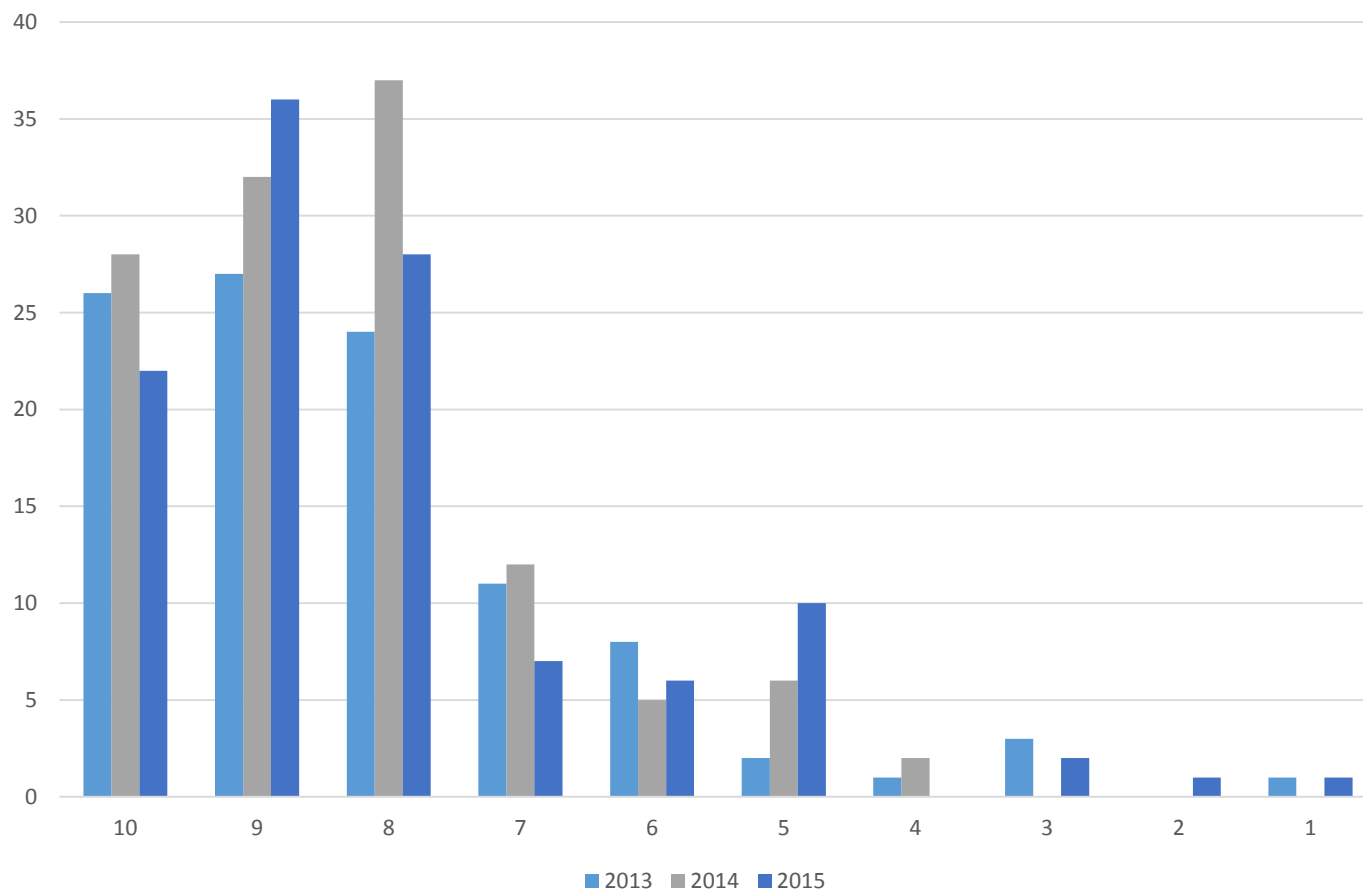


# Kā vērtējat rezultātu atspoguļojumu Novērtēšanas pārskatos (pēdējā gada laikā)?



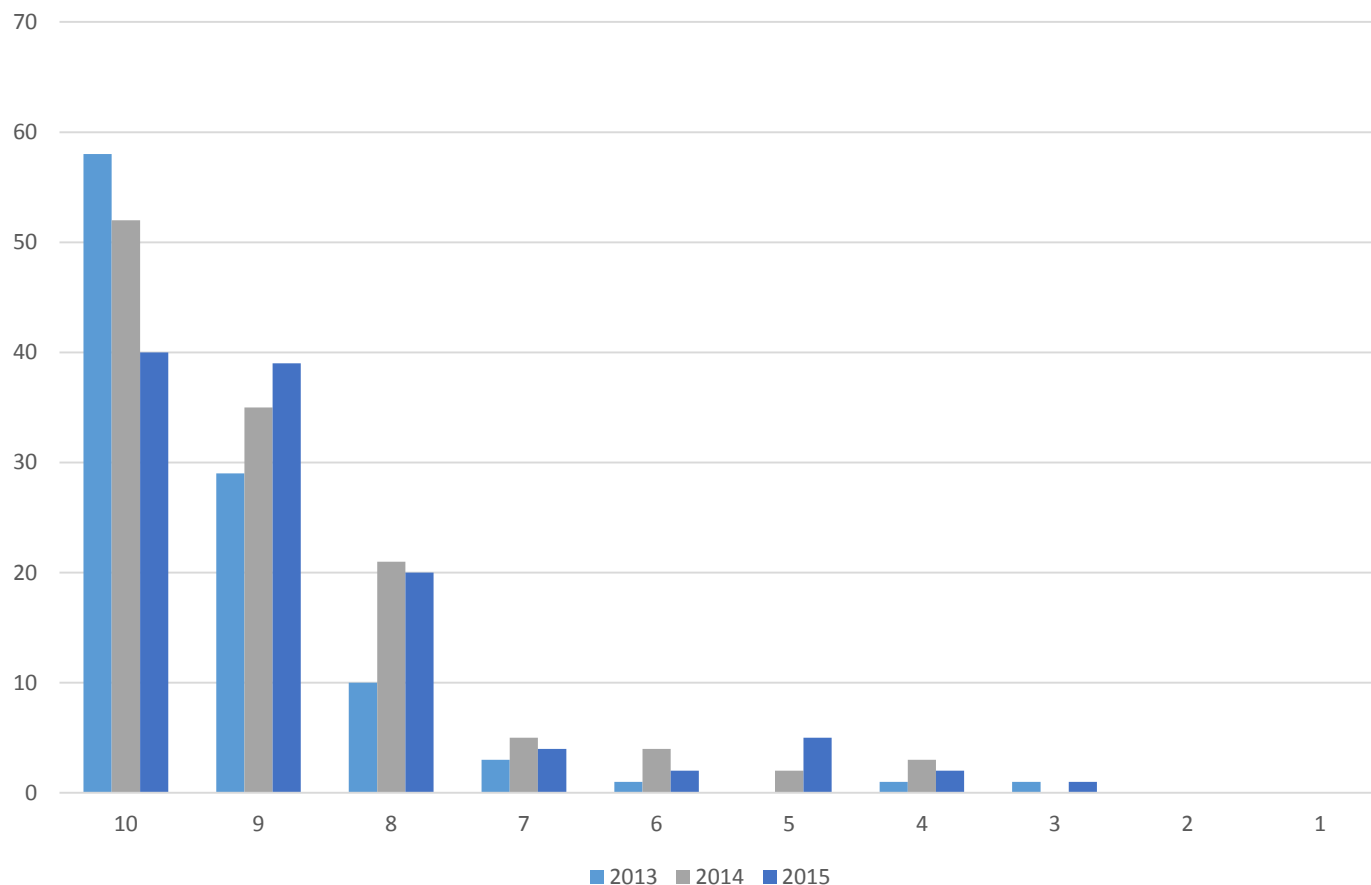
(10 - ļoti labi, 1 - ļoti slikti)

# Kā vērtējat LATAK darbību, reaģējot uz institūcijas iesniegumiem par izmaiņām sfērā (pēdējā gada laikā)?



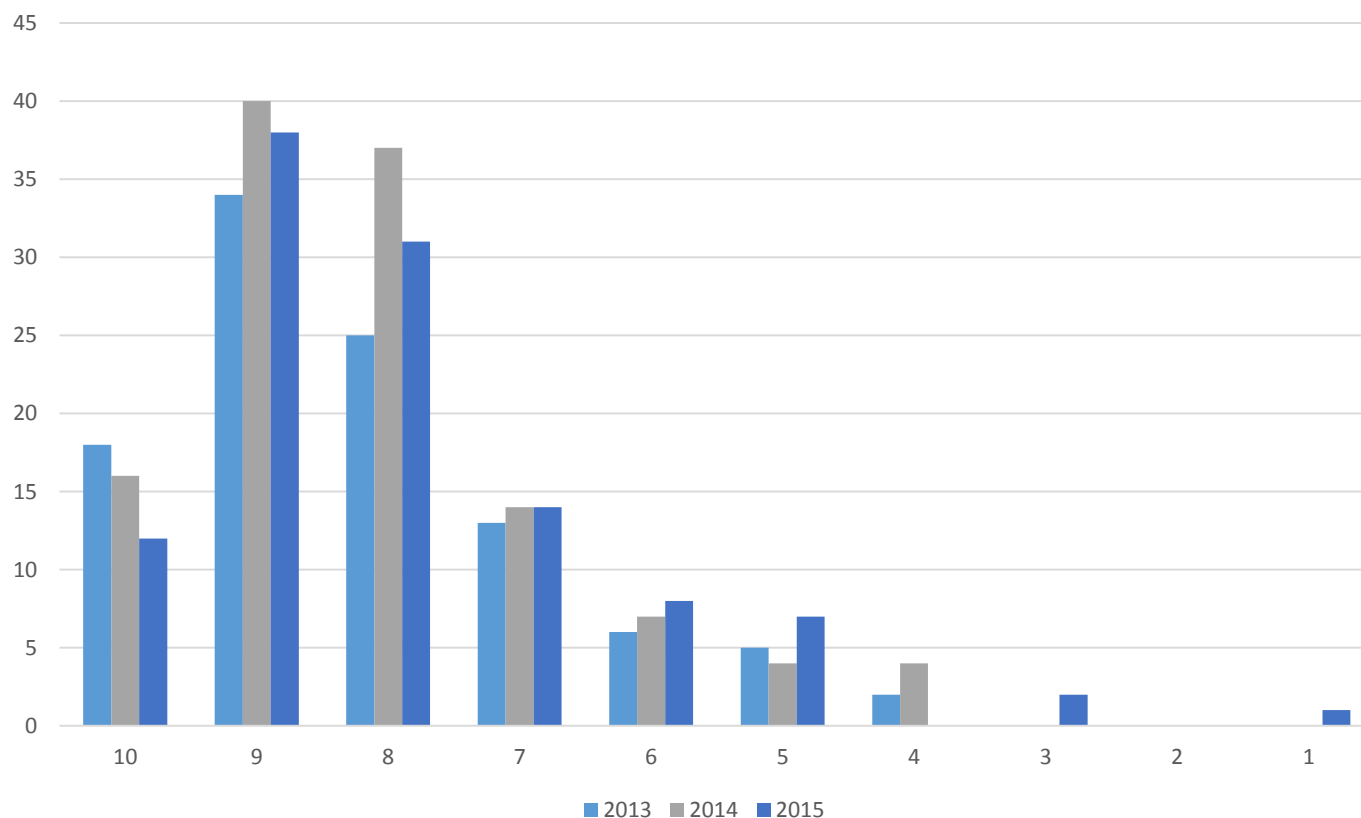
(10 - ļoti labi, 1 - ļoti slikti)

# Kā vērtējat LATAK vērtētāju uzvedību institūcijas novērtēšanas procesa laikā (pēdējā gada laikā)?



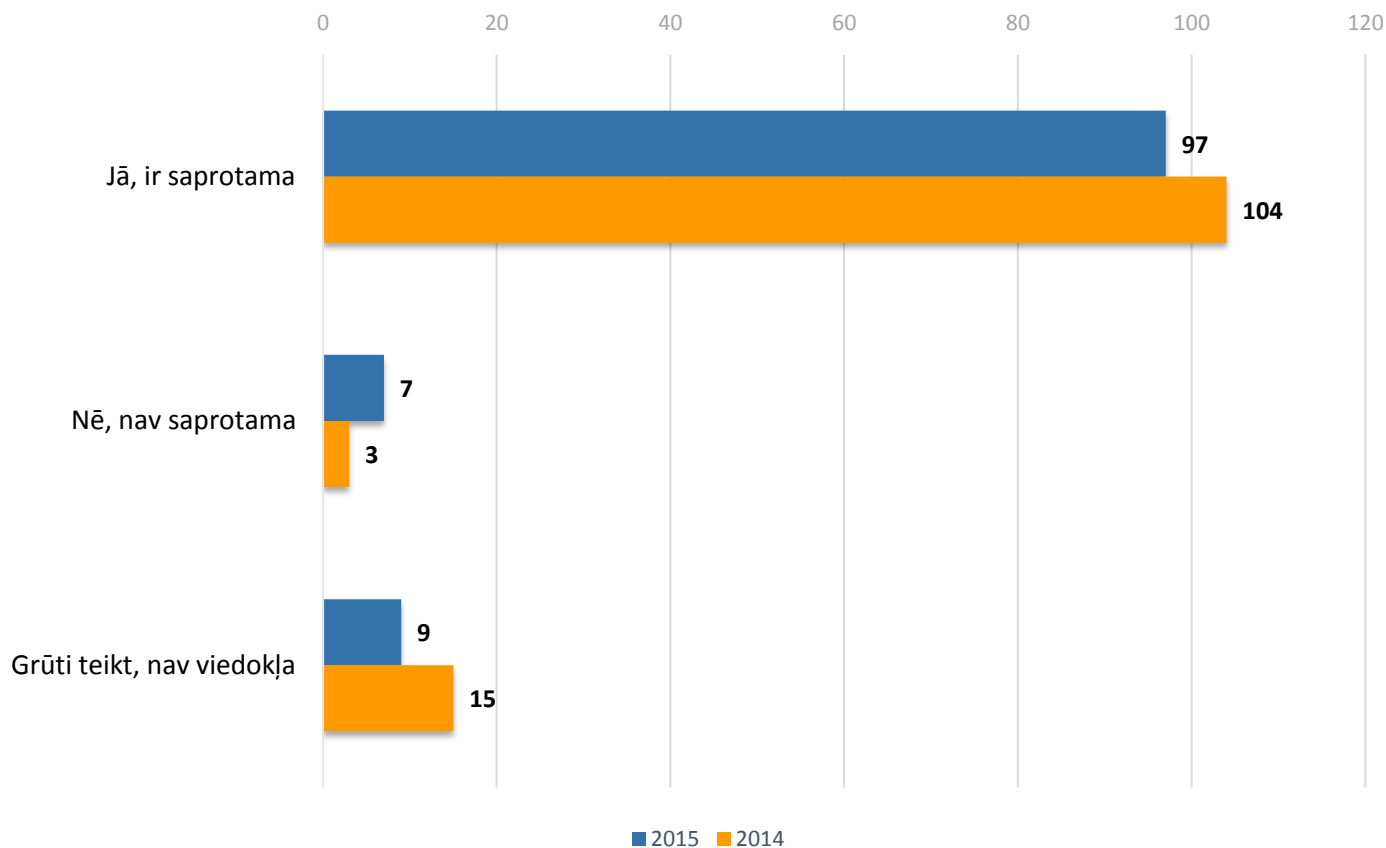
(10 - ļoti labi, 1 - ļoti slikti)

# Kā kopumā vērtējat aktuālas informācijas pieejamību (mājas lapa, e-pasti, tiešā komunikācija, semināri u.c.) (pēdējā gada laikā)?

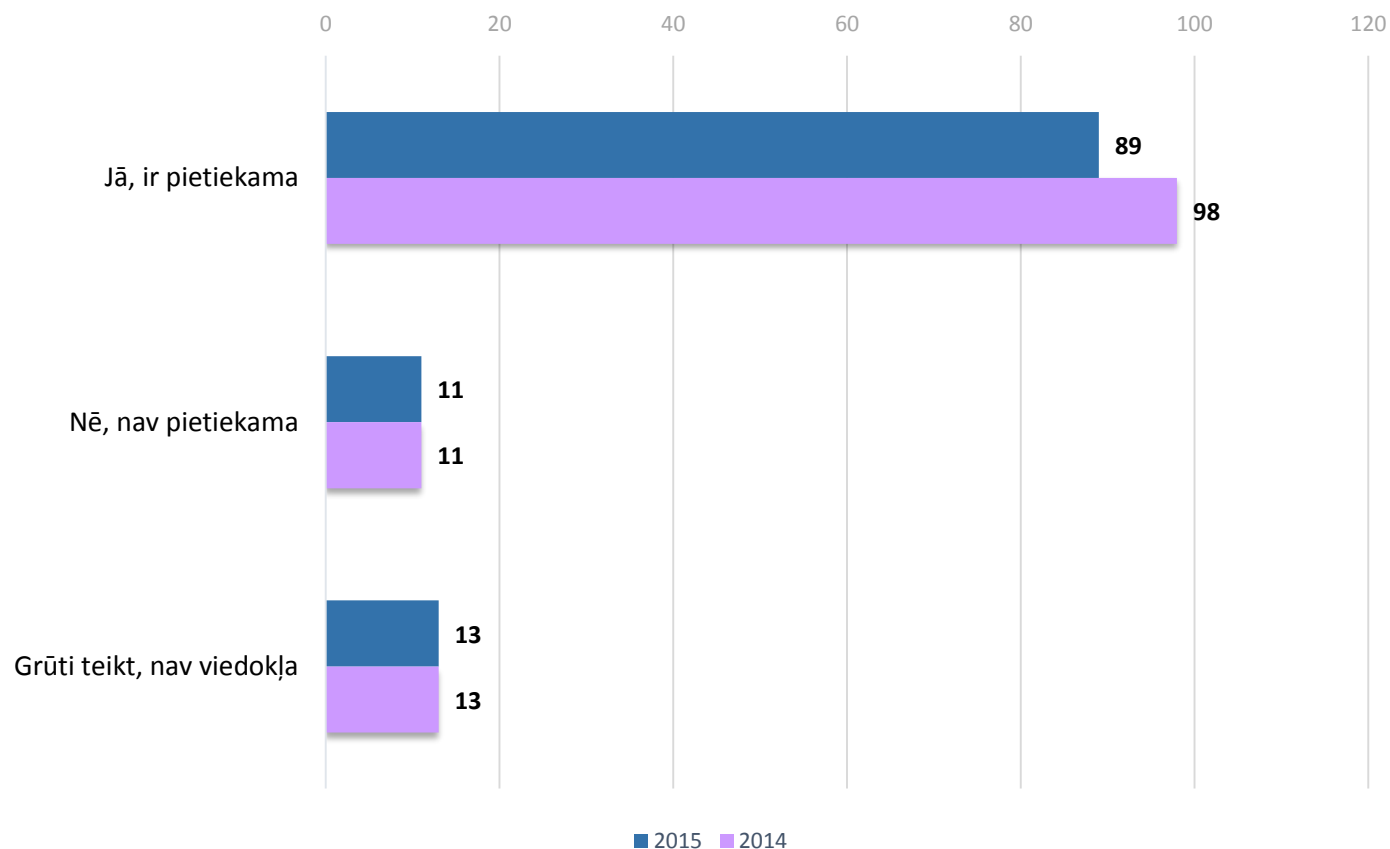


(10 - ļoti labi, 1 - ļoti slikti)

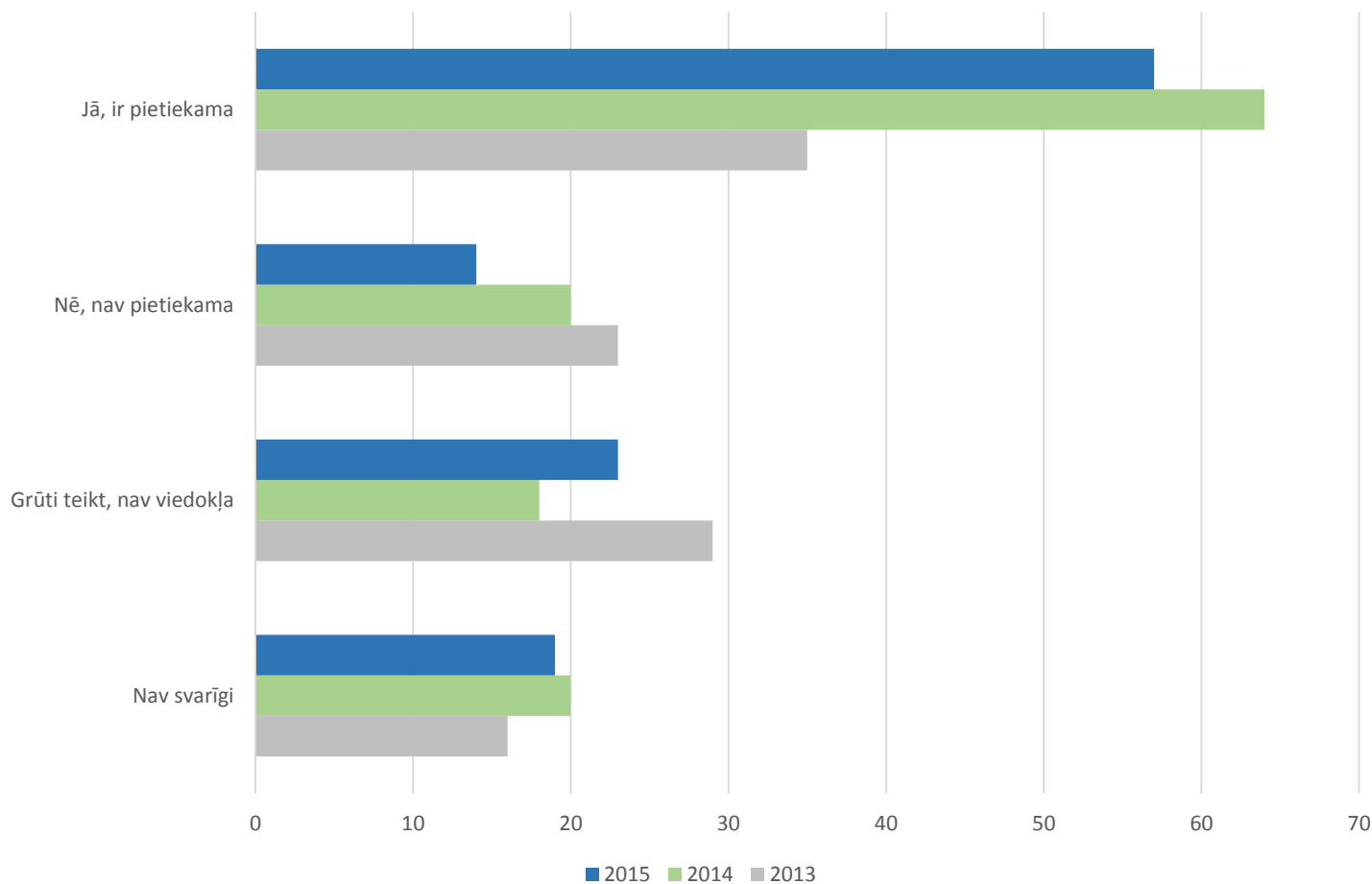
# Vai informācija LATAK dokumentos par novērtēšanas procedūrām un prasībām ir saprotama (pēdējā gada laikā)?



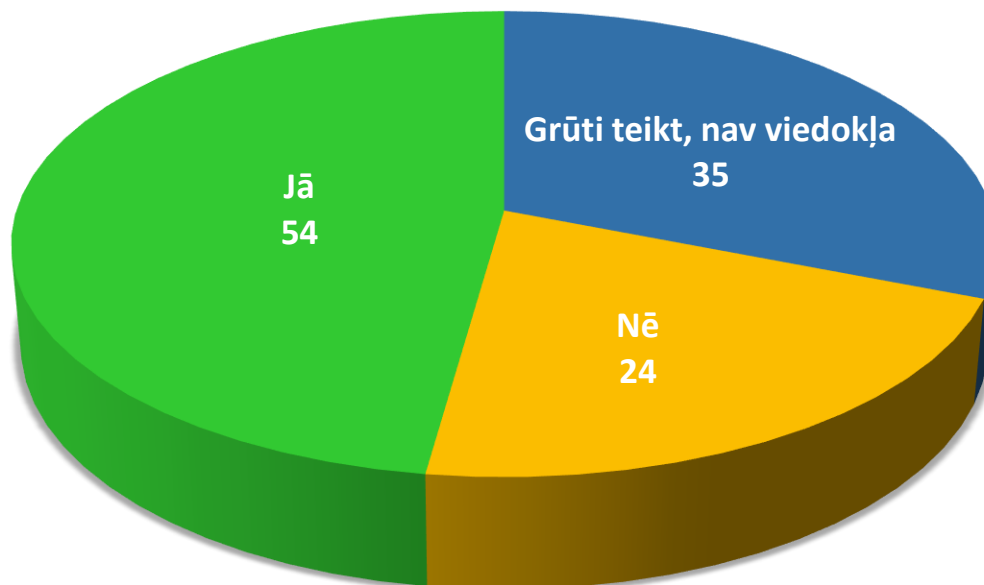
# Vai informācija LATAK dokumentos par novērtēšanas procedūrām un prasībām ir pietiekama (pēdējā gada laikā)?



# Vai Jums ir pietiekama LATAK sniegtā informācija par Eiropas un starptautiskajām akreditācijas organizācijām?

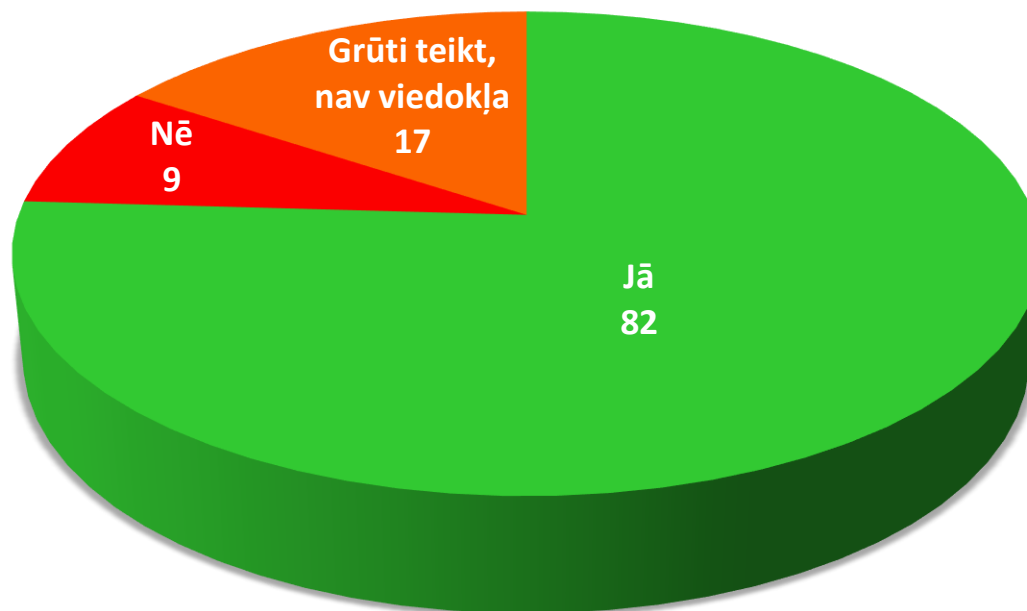


Vai Jūsu organizācijai būtu ieguvums no tā, ka LATAK būtu starptautisko akreditācijas organizāciju IAF un ILAC biedrs?





Vai Jums būtu interese piedalīties LATAK organizētā seminārā par akreditācijas procesa norises normatīvo regulējumu?





# Latvijas Nacionālais akreditācijas birojs

Kr. Valdemāra iela 157  
Rīga, LV-1013

Tālrunis: 67373051

[latak@latak.lv](mailto:latak@latak.lv)  
[www.latak.lv](http://www.latak.lv)